



*Vinum saman*  
*ráðstefna um starfsendurhæfingu*  
*13. apríl 2011*

# **VIRK**

## **í máli og myndum**

***Vigdís Jónsdóttir***  
***framkvæmdastjóri VIRK***

# Dagskrá:

1. Starfsendurhæfing á vinnumarkaði
2. Hlutverk og starfsemi VIRK
3. Starf ráðgjafa VIRK
4. Önnur úrræði og samstarfsaðilar
5. Einstaklingar í þjónustu hjá VIRK
6. Önnur verkefni og næstu skref



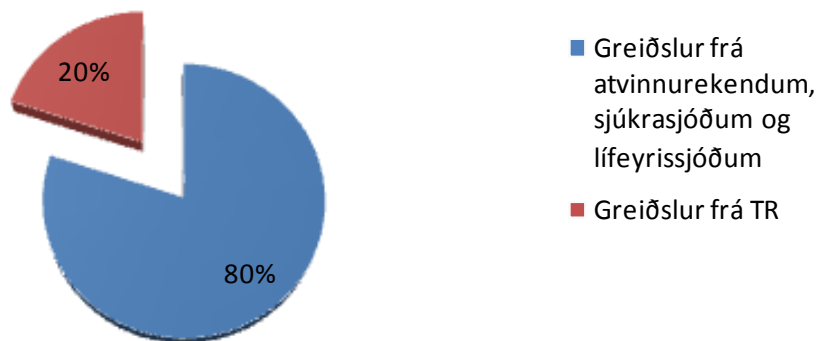
# Starfsendurhæfing á vinnumarkaði

- **Hlutverk VIRK** er að draga markvisst úr líkum á því að starfsmenn hverfi af vinnumarkaði vegna varanlegrar örorku með aukinni virkni, eflingu starfsendurhæfingar og öðrum úrræðum
- **Vinnumarkaðsúrræði** sem byggt er upp að frumkvæði aðila vinnumarkaðarins hér á landi. Mikil áhersla lögð á tenginu við vinnumarkaðinn.
- **Snemmbært inngrip** í starfsendurhæfingu getur aðeins átt sér stað í samvinnu við aðila vinnumarkaðarins því langstærstur hluti launa- og bótagreiðslna í veikindum er greiddur af atvinnurekendum, sjúkrasjóðum og lífeyrissjóðum hér á landi.



# Velferðarkerfi vinnumarkaðar

## Hvaðan koma greiðslur til einstaklinga með skerta starfshæfni?



Það er mikilvægt að tengja saman greiðslur vegna framfærslu og þjónustu á sviði starfsendurhæfingar.

Auka þarf ábyrgð bæði einstaklinga og framfærsluaðila í öllu ferlinu

# Vinnan er okkur mjög mikilvæg

- Tekjur og lífsviðurværi
- Sjálfstæði og þátttaka
- Vettvangur sköpunar og athafna
- Stór þáttur í sjálfsmynd einstaklinga
- Félagsleg tengsl og félagsleg staða
- Mótar framkomu og viðhorf



# Að vera frá vinnu..... :

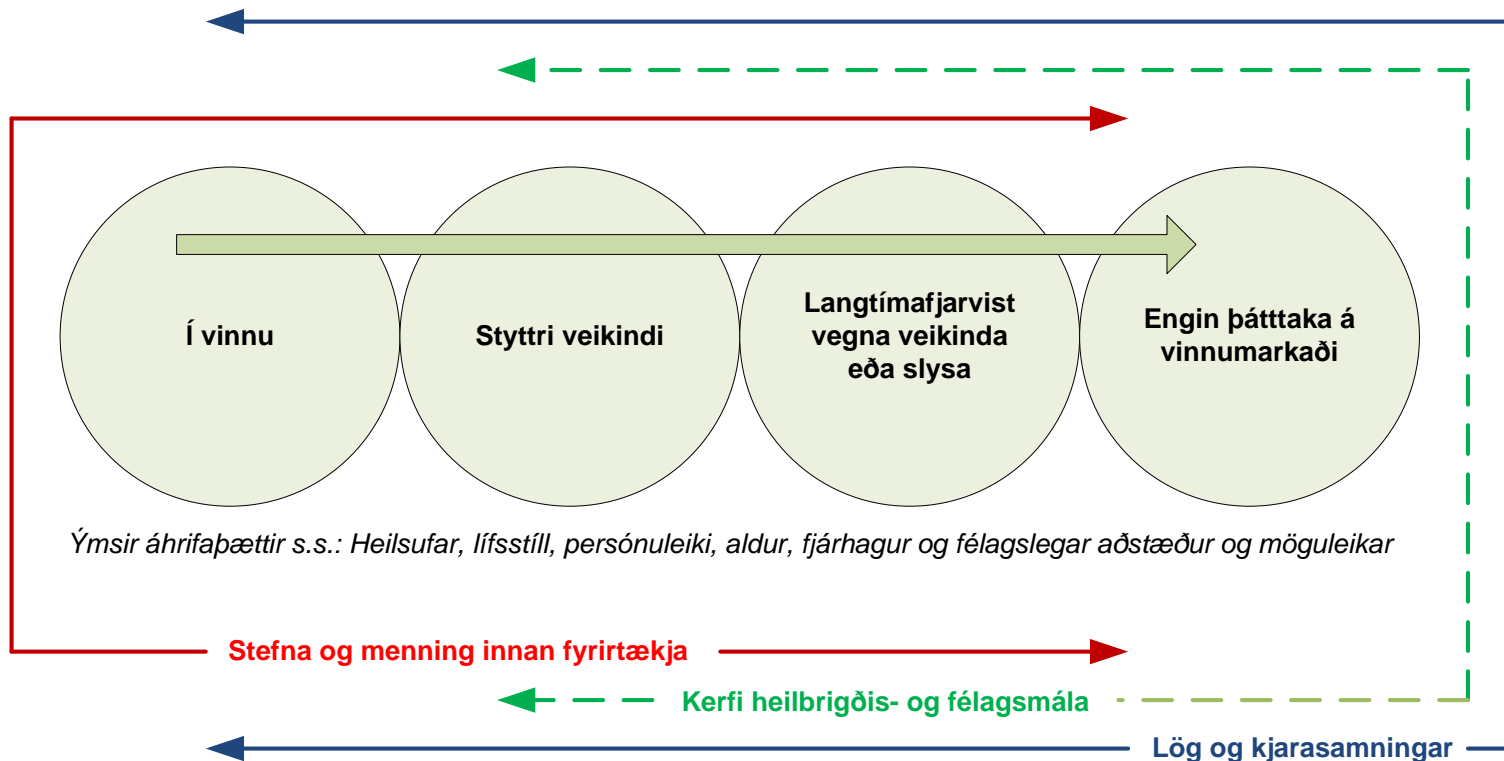
- Ógnar heilsu og lífsgæðum meira en margir lífshættulegir sjúkdómar
- Í því felst meiri heilsufarsleg áhætta en að vinna mjög erfið störf við hættulegar aðstæður
- Áhættan jafngildir því að reykja 10 pakka af sígarettum á dag
- Ungir menn sem hafa verið án vinnu í 6 mánuði eru 6 sinnum líklegri en aðrir til að taka sitt eigið líf



*(Waddell and Aylward, 2005)*

# Komum í veg fyrir þáttökuleysi!

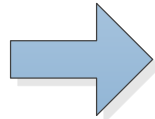
Mikilvægt að tryggja samvinnu og samstarf til að koma í veg fyrir þennan feril



 **Krefst samvinnu og samstarfs margra ólíkra aðila**

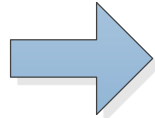
# Starfsemi VIRK

## Þjónusta við einstaklinga



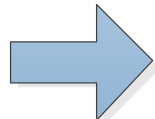
- 28 ráðgjafar hjá stéttarfélögum um allt land
- Samhæfðir vinnuferlar og skráning
- Samningar við fjölda úrræðaaðila og sérfræðinga um allt land
- Sérhæfð matsteymi í Reykjavík, á Akureyri og á Austurlandi

## Þjónusta við fyrirtæki og stjórnendur



- Fræðsluefni, fræðsla og ráðgjöf vegna starfsendurhæfingar, fjarvistarstjórnunar og endurkomu til vinnu eftir veikindi og slys

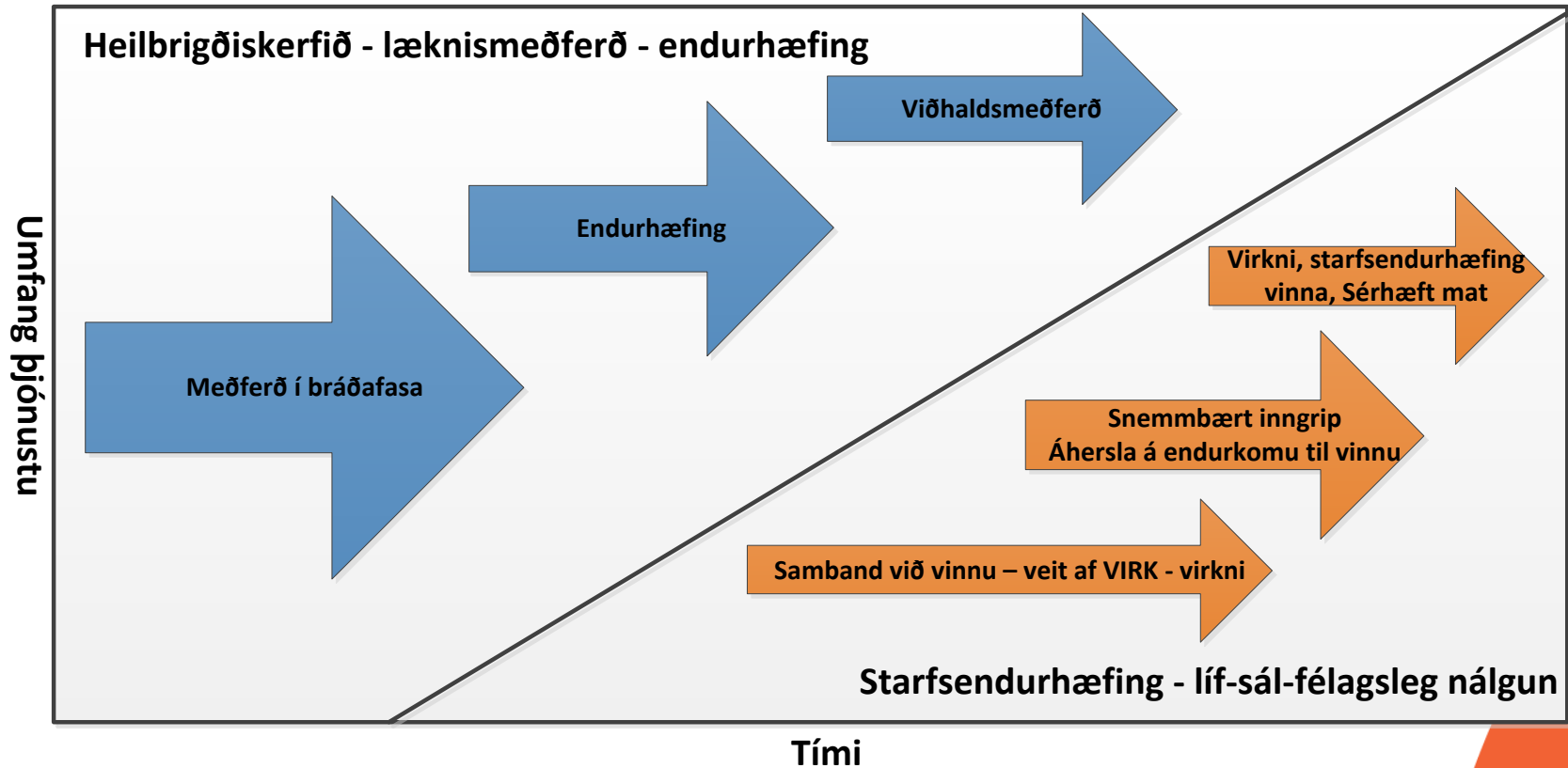
## Þróun, fræðsla, þekkingaröflun og miðlun



- Þróun vinnuferla
- Öflun og miðlun nýrrar þekkingar
- Þróun starfshæfnismats
- Rannsóknir

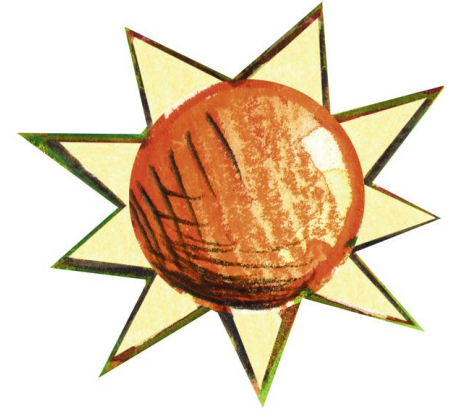


# Heilbrigðisþjónusta og starfsendurhæfing

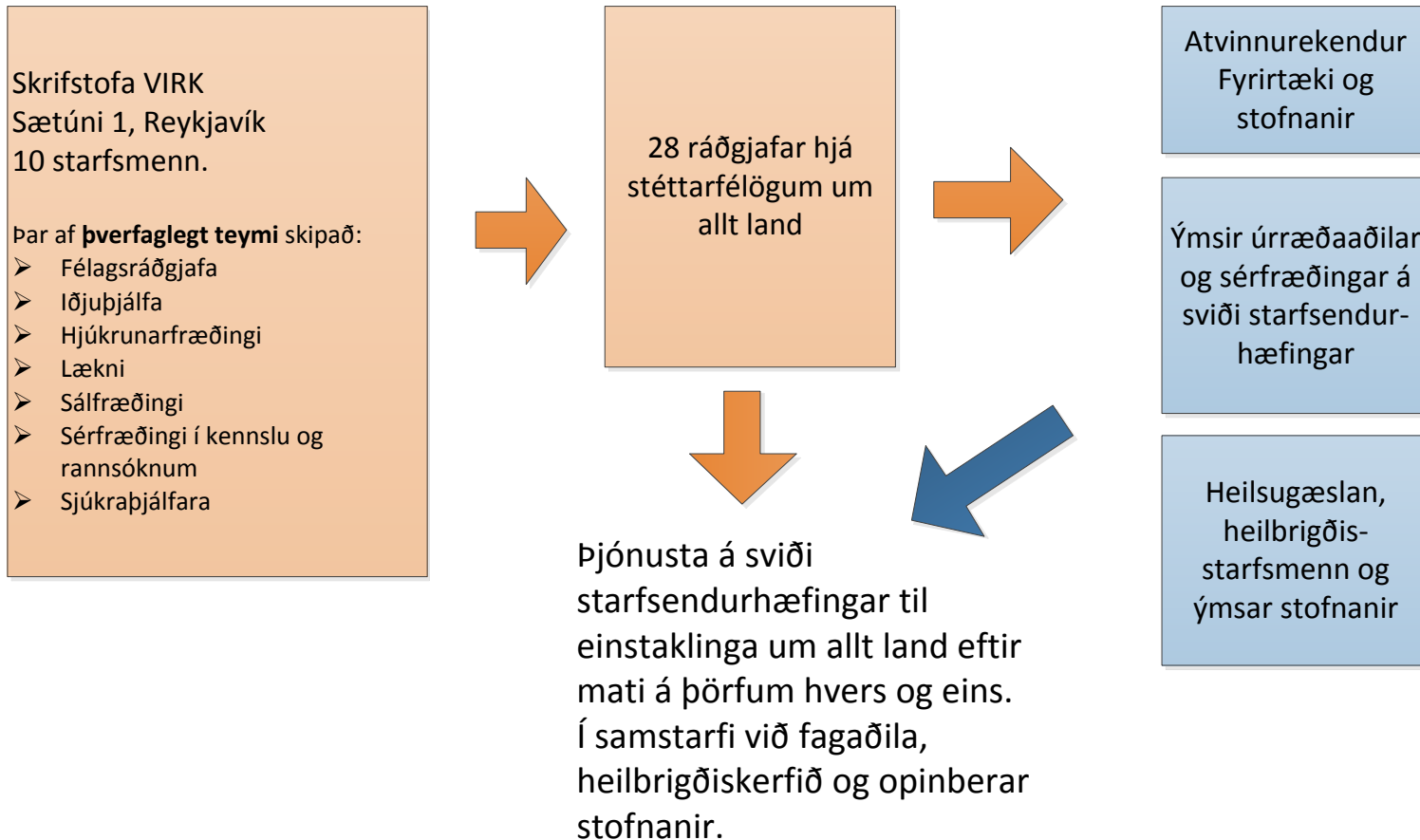


# Þjónusta fyrir hverja?

- Grunnforsenda er að til staðar sé **heilsubrestur sem skerðir starfsgetu viðkomandi**
- Þjónustan miðar að því að **auka vinnugetu** og er ætluð þeim sem eru og hafa verið á vinnumarkaði og **stefna aftur á vinnumarkað**
- Öllum hefur verið heimilt að panta tíma hjá ráðgjafa
- Í upphafi höfum við lagt áherslu á að kynna þjónustuna sérstaklega fyrir:
  - Einstaklingum í löngum eða tíðum veikindafjarvistum
  - Einstaklingum á sjúkradagpeningum frá sjúkrasjóðum stéttarfélaganna



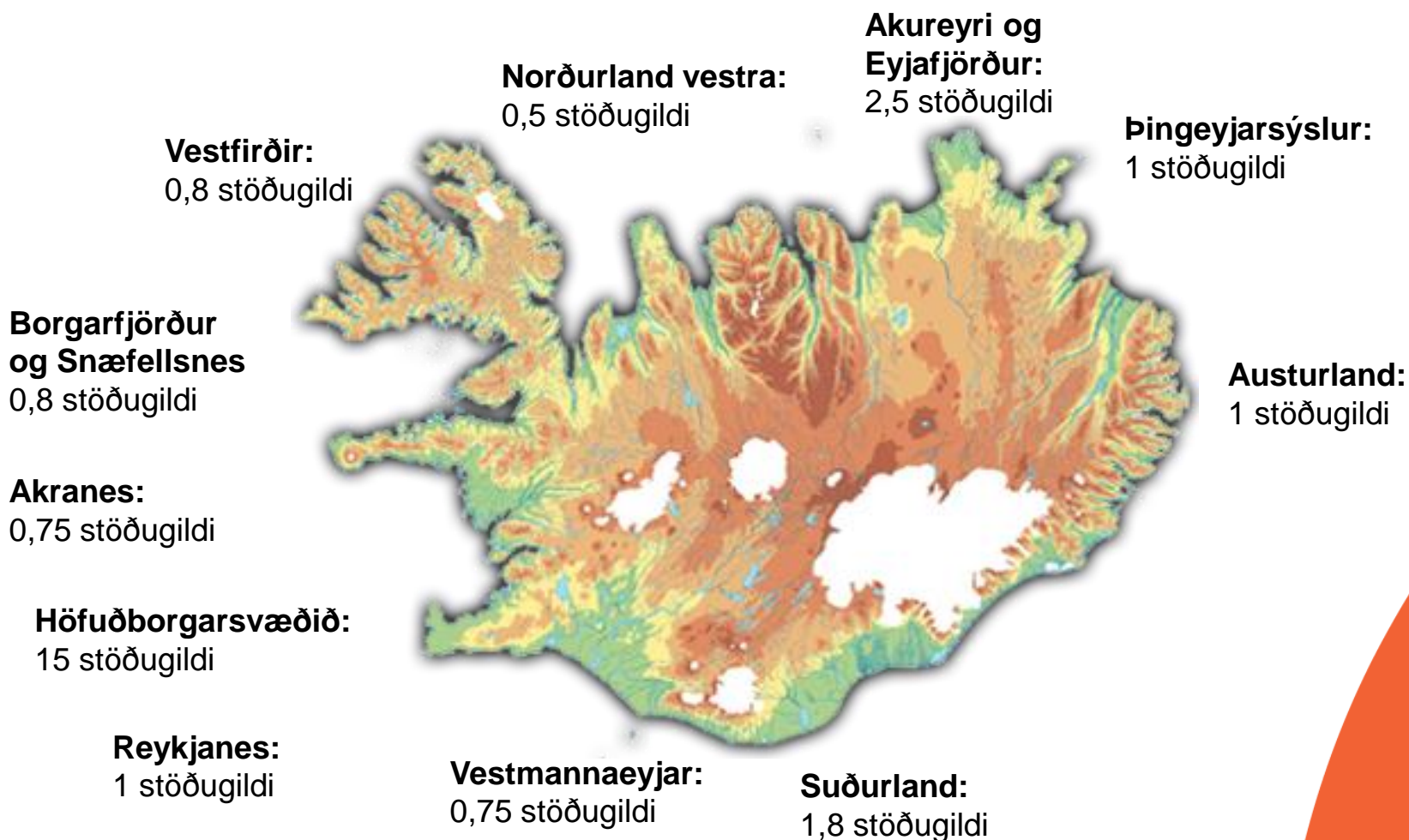
# Fyrirkomulag þjónustu



# Starf ráðgjafa VIRK hjá stéttarfélögum um allt land



# 28 ráðgjafar í um 26 stöðugildum hjá stéttarfélögum um allt land



# Starf ráðgjafa VIRK

- **Hlutverk ráðgjafa** er að aðstoða einstaklinga við að endurheimta og/eða viðhalda og efla starfsgetu.
- **Starf ráðgjafa** er víðtækt og flókið og til þeirra eru gerðar miklar kröfur!

## Mikilvægir þættirnir í starfi ráðgjafa eru:

- Hvatning og viðtöl við einstaklinga um möguleika á vinnumarkaði
- Umsjón með málefnum einstaklinga
- Samskipti við vinnustað
- Samskipti við fagaðila
- Skráning og mat á úrræðum

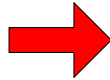


# Þjónusta og þjónustubættir

## Einstaklingur pantar tíma hjá ráðgjafa:

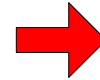
Hann veit af þjónustunni sjálfur eða honum er bent á hana af:

- Trúnaðarmanni á vinnustað
- Heimilislækni
- Stéttarfélagi/sjúkrasjóði
- Yfirmanni
- Vinnufélaga
- Öðrum aðilum



## Þjónusta ráðgjafa hjá stéttarfélögum:

- Stuðningur og ráðgjöf
- Umsjón og eftirfylgni
- Upplýsingaöflun og tengsl
- Grunnmat
- Samstarf við vinnustað



## Önnur þjónusta ef þarf Nokkur dæmi:

- Stuðningur við vinnu
- Tímar hjá sálfræðingi
- Ýmis námskeið
- Sjálfstyrking
- Næringarráðgjöf
- Fjármálaráðgjöf
- Líkamsrækt með stuðningi
- Sérhæfð starfsendurhæfingar-úrræði
- Þjónusta sérhæfðs matsteymis

Öll aðstoð miðast við að viðhalda vinnusambandi ef það er til staðar eða koma viðkomandi aftur í vinnu

- Ráðgjafar VIRK veita ekki heilbrigðisþjónustu eða meðferð af neinu tagi
- Gott samstarf ráðgjafa við heimilislækna og annað starfsfólk í heilbrigðisþjónustu er hins vegar mjög mikilvægt og getur bæði leitt af sér hagkvæmni og aukinn árangur á öllum sviðum
- Vinna og aðlögun/stuðningur í vinnu er oft mjög mikilvægur þáttur í endurhæfingunni.

# Önnur úrræði og samstarfsaðilar





# Önnur úrræði og samstarfsaðilar

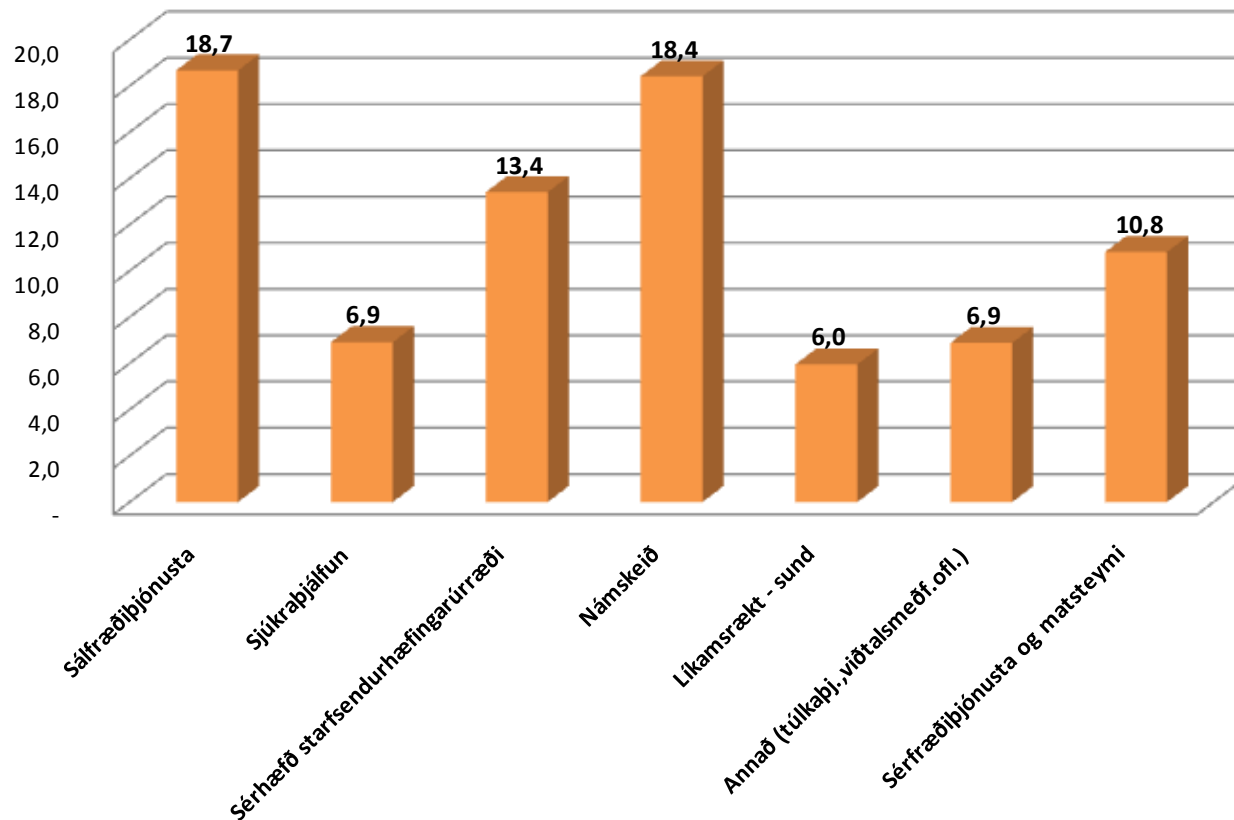
**Að þjónustunni kemur fjölbreyttur hópur fagaðila um allt land:**

- Sálfræðingar
- Símenntunaraðilar
- Sérfræðingar í heilsueflingu
- Starfsendurhæfingarstöðvar um allt land
- Endurhæfingarstofnanir
- Sjúkráþjálfar, iðjuþjálfar, læknar, félagsráðgjafar, hjúkrunarfræðingar og fleiri



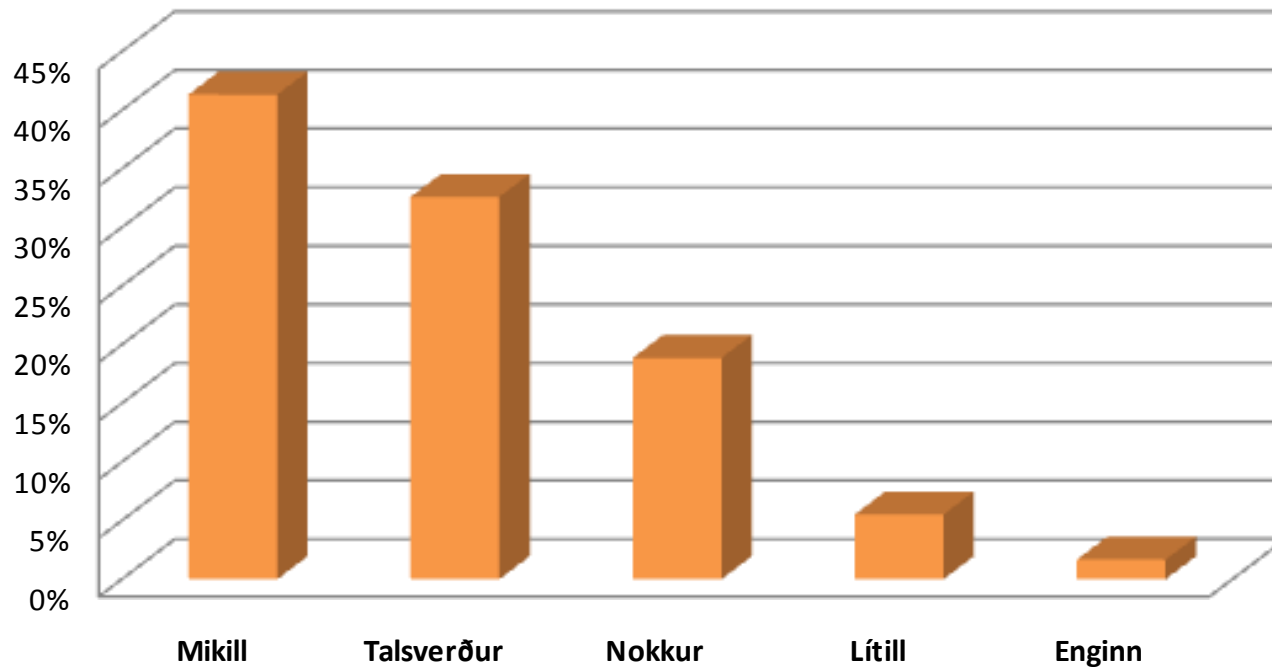
# Aðkeypt úrræði/þjónusta á árinu 2010

**Aðkeypt þjónusta frá sérfræðingum og úrræðaaðilum  
á árinu 2010 - í milljónum króna**



# Árangur aðkeyptra úrræða

## Árangur úrræða að mati ráðgjafa og einstaklinga



# Einstaklingar í þjónustu hjá VIRK



# Fjöldi einstaklinga

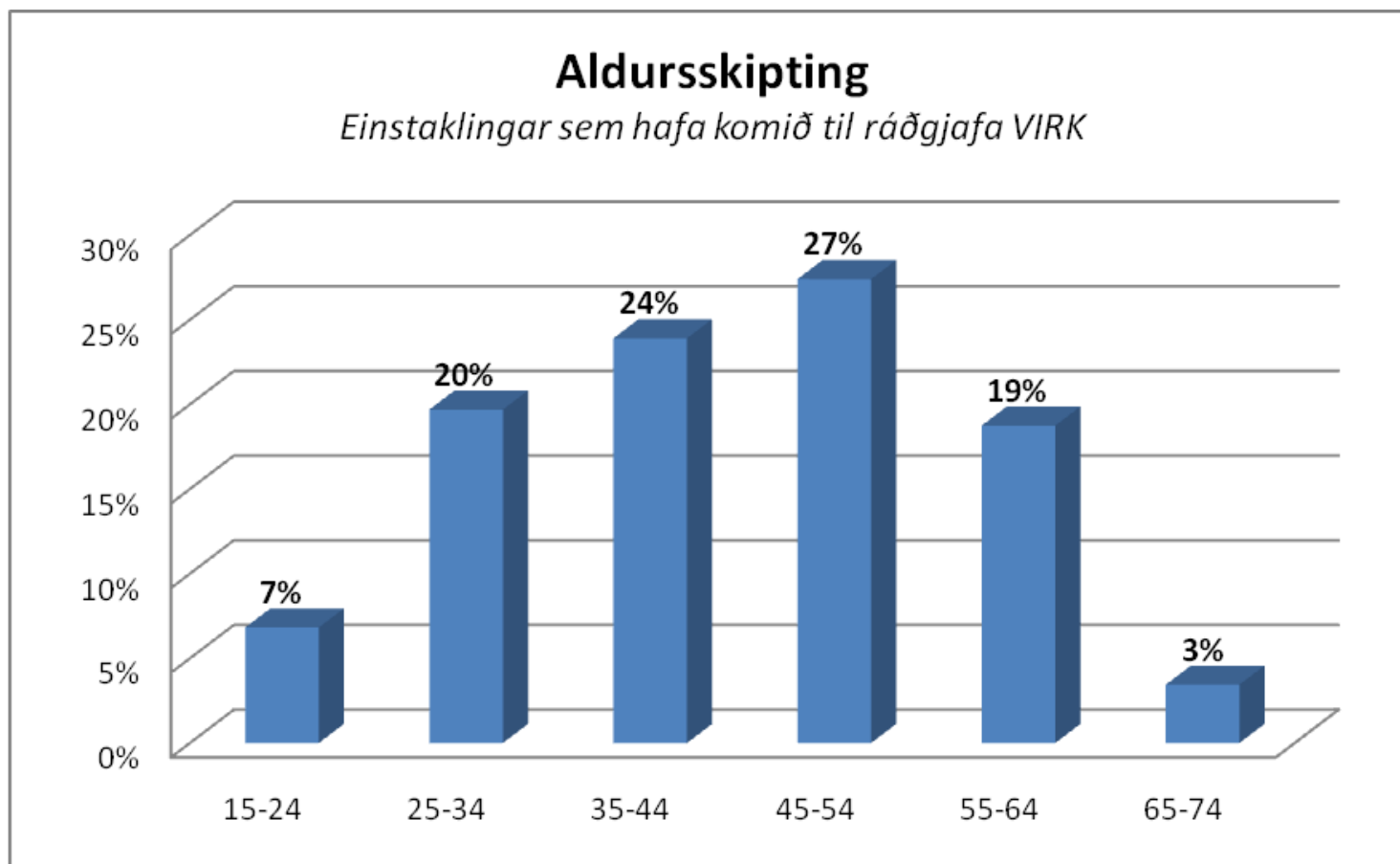
- Fyrstu ráðgjafarnir komu til starfa haustið 2009
- Um 1760 manns hafa komið til ráðgjafa frá upphafi
- Kynjaskipting: 63% konur og 37% karlar
- Flestir eru á bótum hjá sjúkrasjóðum stéttarfélaganna eða á launum í veikindum þegar þeir koma til ráðgjafa



## Staðan í lok febrúar 2011:

Heildarfjöldi sem leitað hefur til VIRK	1761
Fjöldi þeirra sem hafa lokið þjónustu	428
Fjöldi í reglulegum viðtölum í febrúar 2011	940
Fjöldi í eftirfylgd hjá ráðgjafa	224
Fjöldi sem hætt hefur þjónustu	169

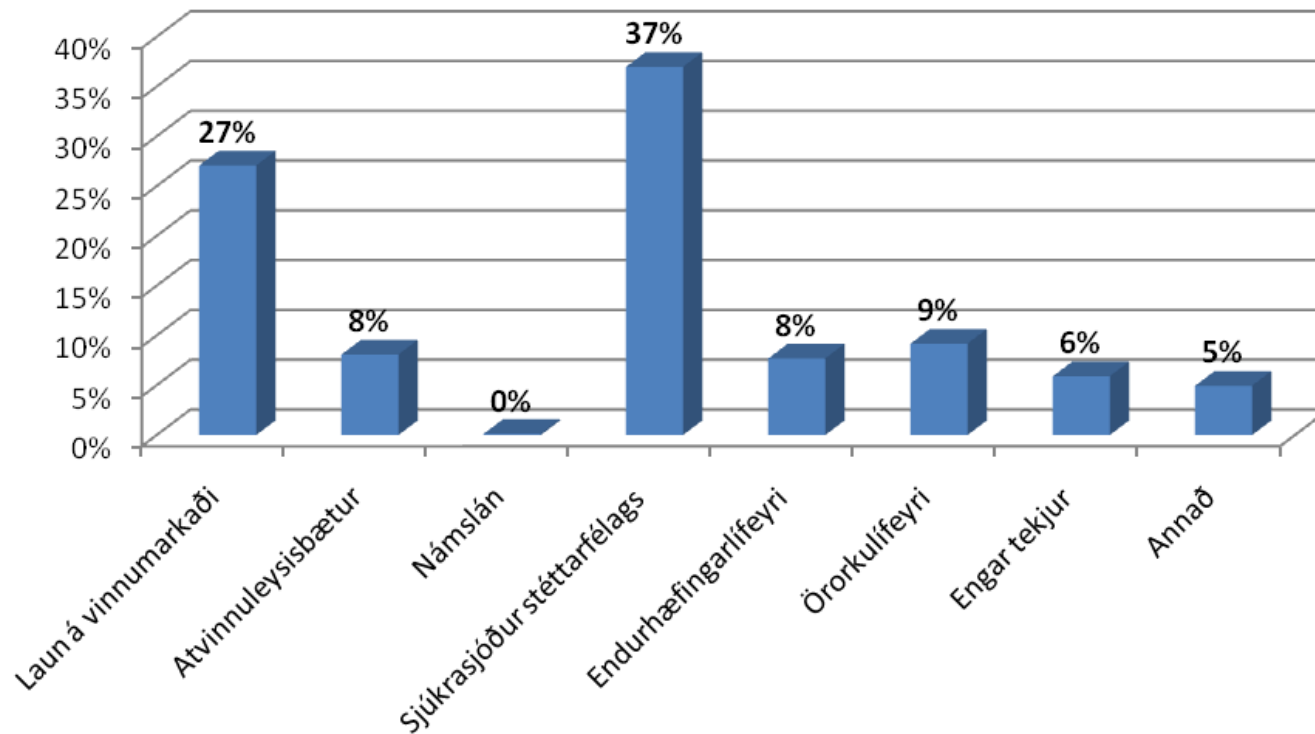
# Aldursskipting



# Hvaðan koma einstaklingarnir?

## Framfærsla við upphaf þjónustu

Um er að ræða einstaklinga sem hafa leitað til ráðgjafa VIRK um allt land



# Hver eru vandamálin?

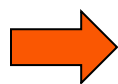
- Flestir glíma við alvarlegan heilsubrest og eru í reglulegu sambandi við lækni eða aðra meðferðaraðila
- Hluti hópsins kemur eingöngu í ráðgjöf. Stór hluti þessa hóps glímir við alvarlega sjúkdóma og á ekki afturkvæmt á vinnumarkað – fær hins vegar ráðgjöf við að fóta sig áfram í kerfinu
- Stór hópur glímir við geðræn vandamál og stoðkerfisvandamál





# Oft tengjast vandamálin vinnunni!

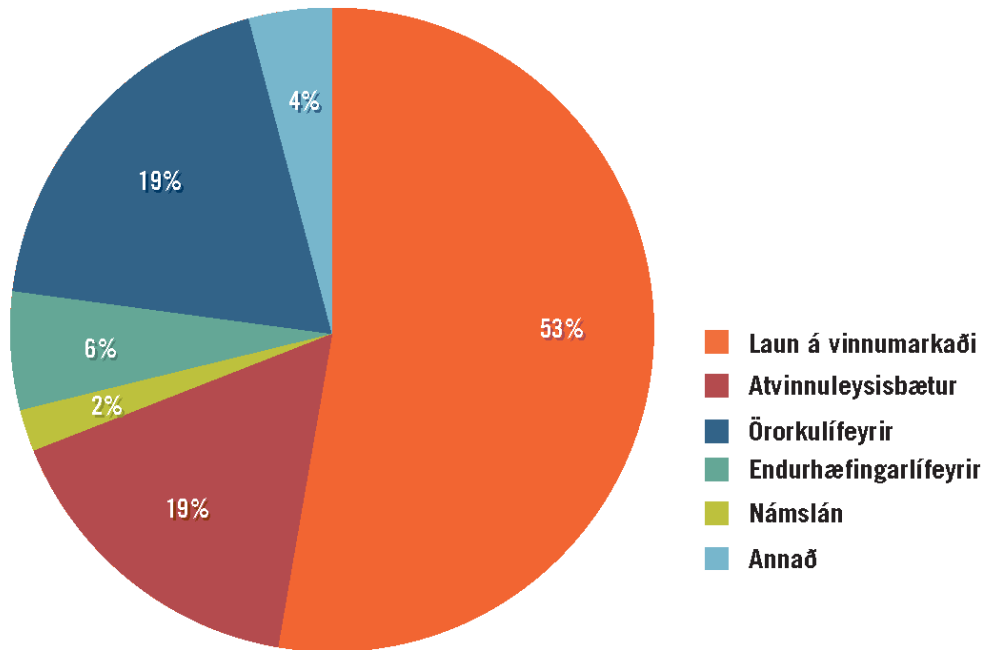
- 64% einstaklinga finnst starfið sem þeir gegndu síðast vera líkamlega erfitt
- Um helmingur einstaklinga sem koma til ráðgjafa VIRK finnst starfið sem þeir gegndu síðast vera andlega erfitt. Helstu erfiðleikapættir eru:
  - Erfið samskipti við vinnufélaga
  - Erfið samskipti við viðskiptavini/skjólstæðinga
  - Álag
  - Halda athygli og einbeitingu
  - Takast á við tilfinningar
- Um þriðjungur kvíðir því að fara aftur í vinnu



**Gott samstarf og stuðningur við atvinnulífið er mjög mikilvægur**

# Hvert fara einstaklingarnir?

Framfærslustaða eintaklinga í lok þjónustu hjá VIRK



Mynd 4

# Það skiptir öllu máli að koma snemma að málum!

Staða við komu til ráðgjafa	Stöðugildi með vinnugetu við lok ráðgjafar
Laun á vinnumarkaði	90%
Sjúkrasjóður stéttarfélags	71%
Endurhæfingarlífeyrir	50%
Örorkulífeyrir	17%



# Þátttakendur eru ánægðir og ná árangri!

**Niðurstöður úr þjónustukönnun meðal þeirra sem lokið hafa þjónustu hjá VIRK:**

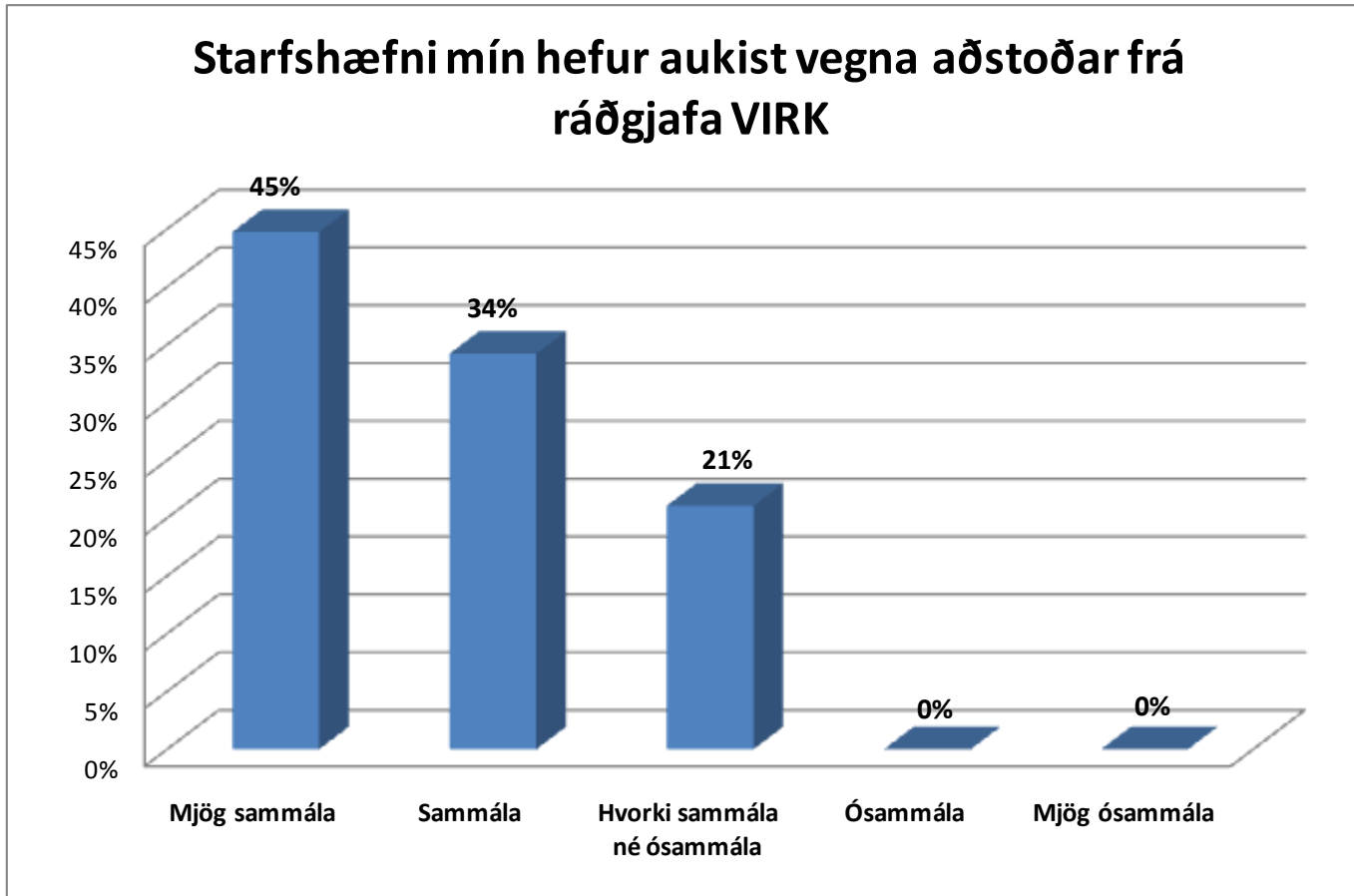
	<b>Meðaltal í upphafi þjónustu</b>	<b>Meðaltal í lok þjónustu</b>
Sjálfsmynd	4,5	7,8
Starfshæfni	3,7	7,9

*Mat einstaklings í  
upphafi og lok þjónustu  
á kvarðanum 1-10*

- 95% telja að ráðgjafinn hafi aðstoðað þá við að setja sér raunhæf markmið um að fara aftur í vinnu
- 83% telja að hvatning ráðgjafa hafi styrkt fyrirætlun þeirra um að komast aftur í vinnu
- Allir þátttakendur segjast myndu ráðleggja öðrum í svipuðum sporum að nýta sér þjónustu VIRK

# Þjónustukönnun – fleiri niðurstöður:

Um 80% telja að starfshæfni sín hafi aukist vegna aðstoðar frá ráðgjafa



# Önnur verkefni og næstu skref



# Þróun, fræðsla, útgáfa og rannsóknir

- Starfshæfnismat og vinnuferlar. Mikil þróun í gangi - m.a. í samstarfi við bæði innlenda og erlenda sérfræðinga
- Styrkir til uppbyggingar- og þróunarverkefna
- Upplýsingakerfi og tölfræði
- Vottun vegna upplýsingaöryggis
- Þekkingaröflun
- Útgáfa (heimasíða, bæklingar, fræðsluefni og dagbók)
- Rannsóknir og mat á árangri
- Fræðsla og þróun fræðsluefnis m.a. í samstarfi við NIDMAR (National Institute of Disability Management and Research)



# Aukið samstarf og aukin þjónusta við atvinnurekendur

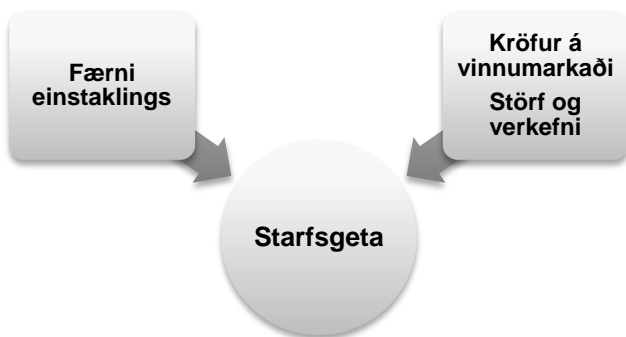
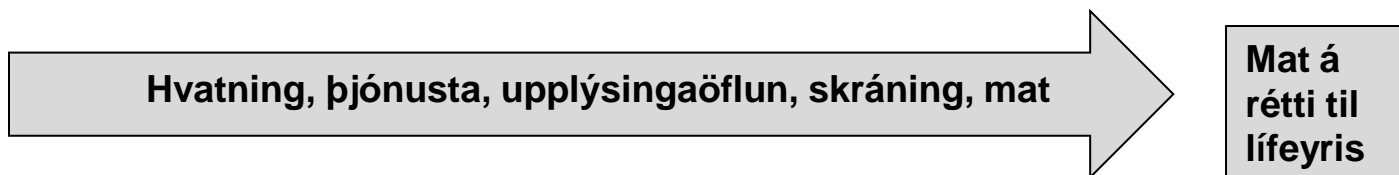
- **Aukin atvinnutenging** í starfsendurhæfingu er forsenda árangurs til framtíðar
- **Aukin vitund og þekking** á vinnumarkaði er mikilvæg
- **Þróunarverkefni um starfsendurhæfingu og forvarnir** til næstu 2-3 ára:
  - 20 fyrirtæki/stofnanir
  - Fjarvistarstjórnun, stefnumótun og eftirfylgni
  - Endurkoma til starfa eftir veikindi eða slys
  - Starfsendurhæfing á vinnustað
- **Þróunarverkefni um aukna möguleika á vinnumarkaði** fyrir einstaklinga með skerta starfsgetu





# Aukið samstarf um þróun starfshæfnismats

- **Samræmt þverfaglegt starfshæfnismat** hjá öllum sem koma að ráðgjöf í starfsendurhæfingu
- Leggja þarf megináherslu á þjónustuferilinn – endanleg ákvörðun verður aldrei hlutlæg sama hvaða mat er lagt til grundvallar. Árangurinn mun á endanum grundvallast á ferlinu en ekki endanlegu mati á rétti til lífeyris.



Sami sjúkdómur getur haft mjög mismunandi áhrif á einstaklinga.

Geta, umhverfi, möguleikar og markmið skipta miklu máli.

Oft eru aðrir þættir en upphafleg veikindi ráðandi ástæður örorku.

# Næstu skref.....

- Áframhaldandi þróun vinnuferla og þjónustu
- Aukið samstarf við atvinnurekendur
- Aukið samstarf við lífeyrissjóði
- Aukið samstarf við fagaðila og úrræðaaðila um allt land
- Áframhaldandi þróun í útgáfu og stuðningi til rannsókna og þekkingaröflunar





[www.virk.is](http://www.virk.is)