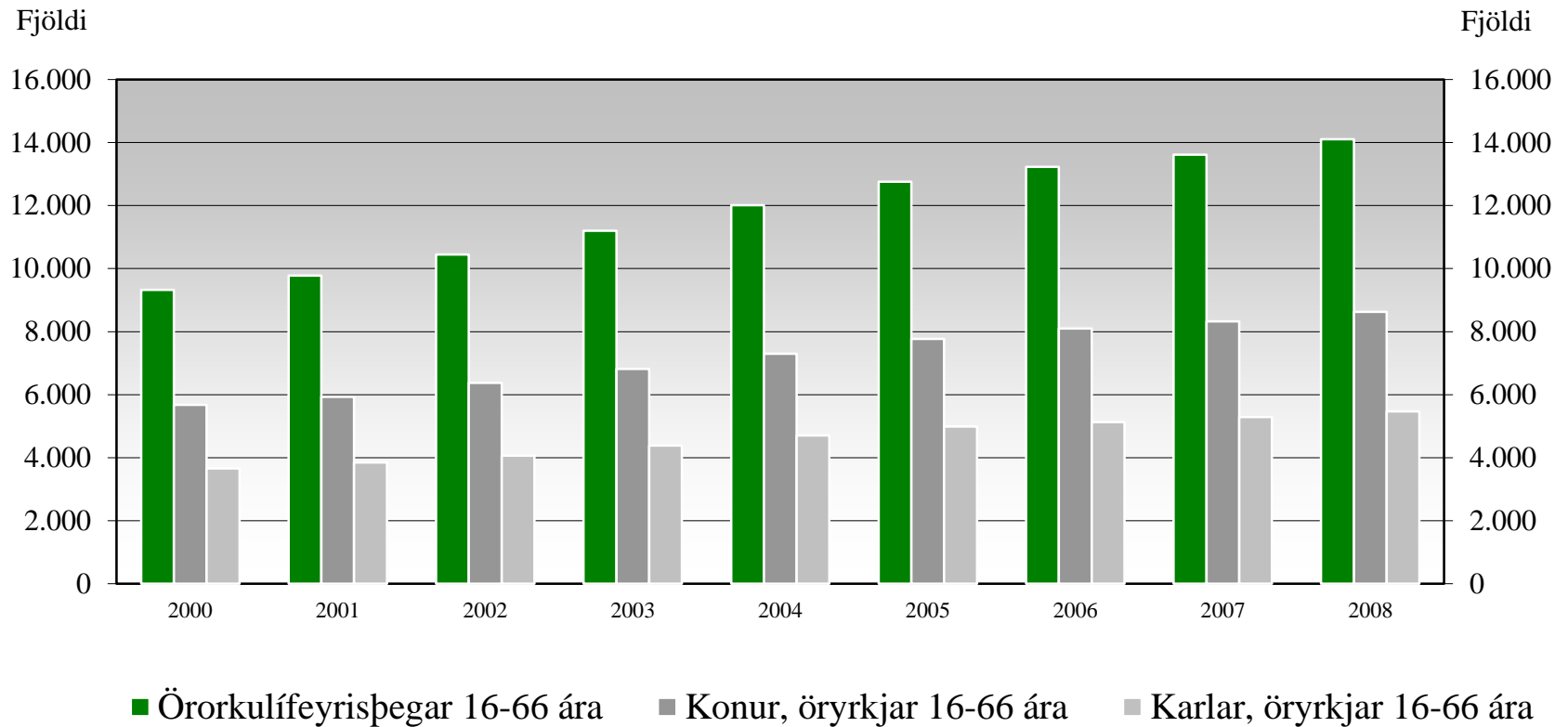




Jón Steinar Jónsson
læknir
Heilsugæslunni í Garðabæ
varaformaður
Fagraðs HVERT

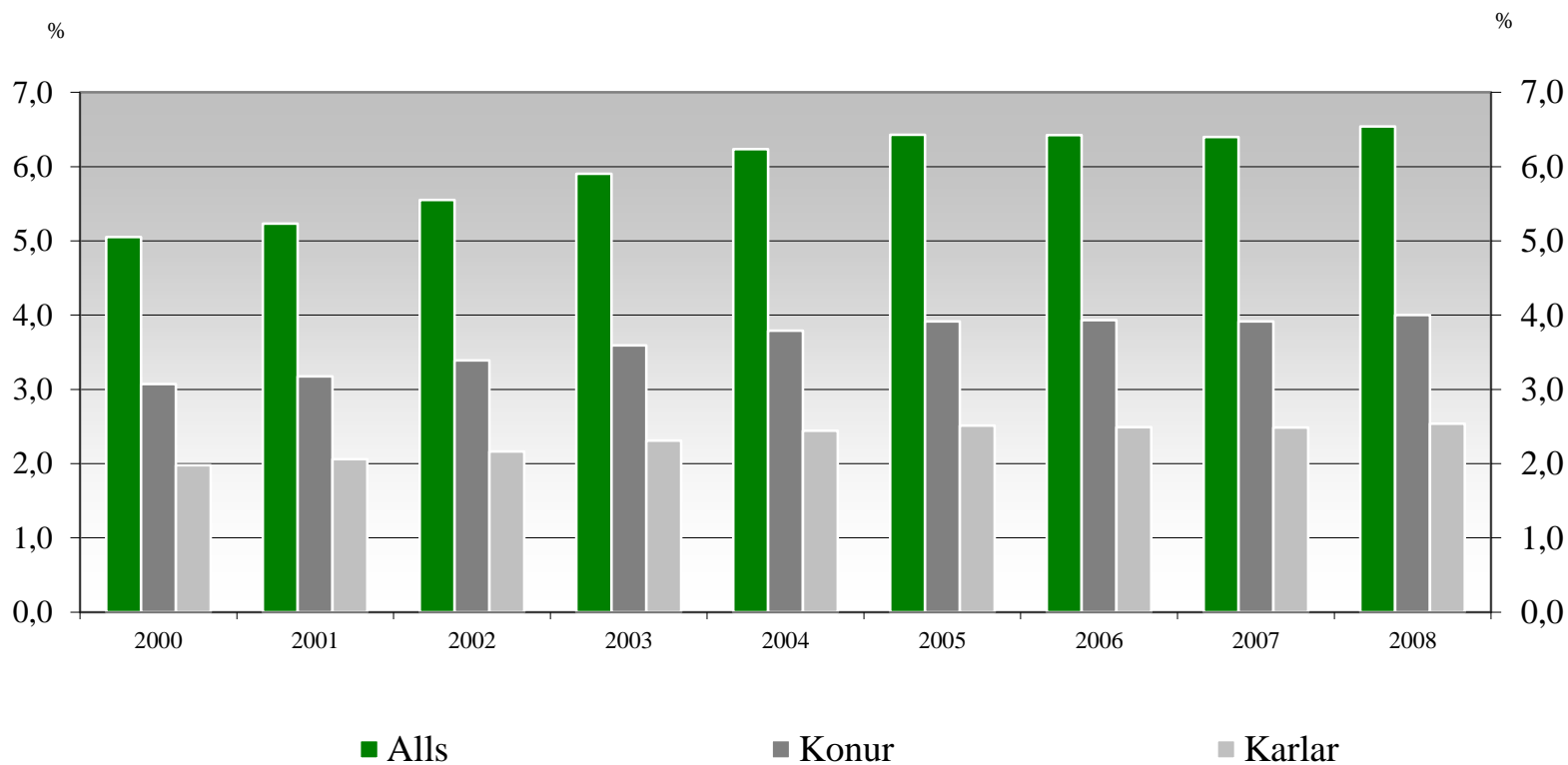
Örorkulífeyrisþegar, 16-66 ára

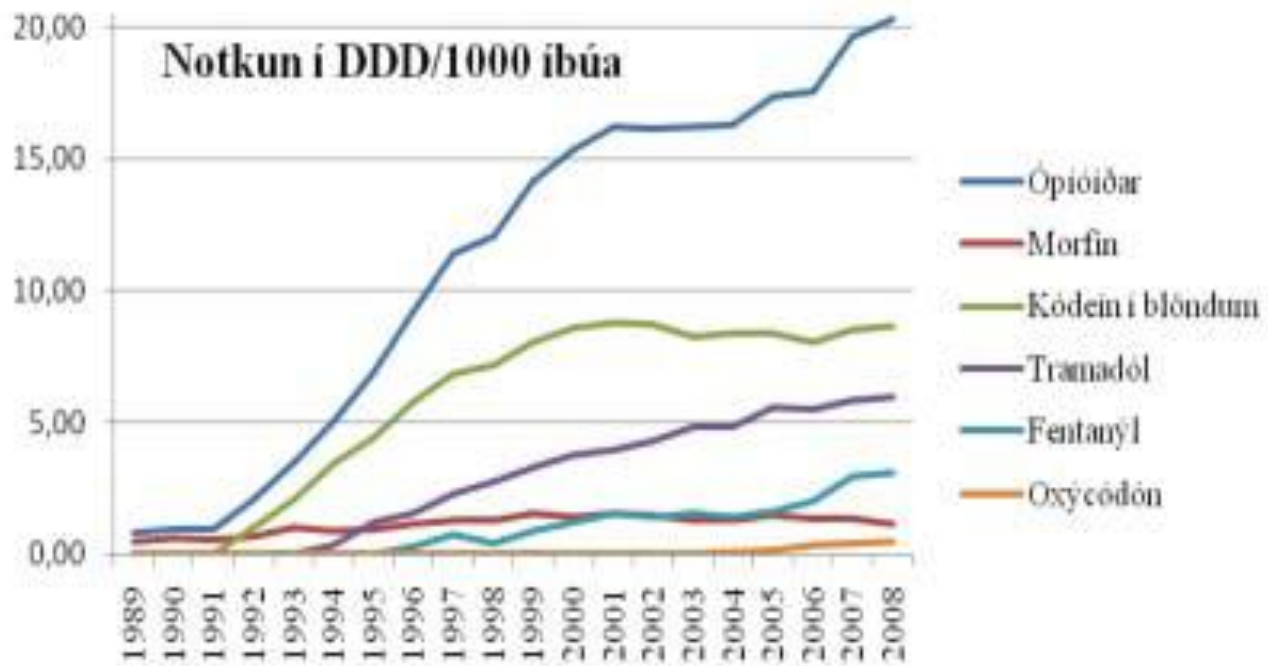
Invalidity pensioners, 16-66 years old



Örorkulífeyrisþegar í hlutfalli af mannfjölda, 16-66 ára

Invalidity pensioners as a % of population, 16-66 years old







lón Steina Jónsson apr 2011



Jón Steinar Jónsson apr 2011

- Velferðarráðherra á málþingi um endurhæfingu 21.janúar 2011:
 - „Margir aðilar koma að endurhæfingarstarfi og gera það vel, en meginvandinn hefur falist í múrum milli kerfa, togstreitu og skorti á samfelldri þjónustu við notendur. Nú höfum við tækifæri til að brjóta niður múrana og byggja upp heildstætt kerfi í þágu þeirra sem þurfa á endurhæfingu að halda, hvaða ástæður sem liggja að baki“.

- Tilraunar og gæðapróunarverkefni um þverfaglega nálgun og stofnanasamvinnu
 - Heilsugæslan (Efra Breiðholt, Garðabær, Glæsibær, Sala)
 - Vinnumálastofnun
 - Reykjavíkurborg, Velferðasvið
 - Tryggingastofnun Ríkisins

HVERT

Starfsendurhæfing
-eftirfylgd

- MARKMIÐ
 - Þróa og prófa aðferðir og vinnulag við þverfaglega endurhæfingu með teymisvinnu í göngudeildarformi, með samvinnu (múrbroti milli) þeirra stofnana sem tengjast
 - Meðferð
 - Framfærslu
 - Vinnuleit

HVERT

*Starfsendurhæfing
-eftirfylgd*

- Formlegur samningur milli aðila
- 3ja ára verkefni + fortítraun
- Stjórn
- Fagráð
- Tveir starfsmenn

- AÐFERÐIR

- Einstaklingar óvinnufærir vegna sjúkdóma eða slysa
- Ekki of lengi!
- Málin kynnt á fundi læknis + starfsmanna HVERT
- Ráðgjöf, minni háttar inngrip eða endurhæfing
- Reglulegir fundir
- Útskrift EN heimilislæknir áfram til staðar

- VINNUAÐFERÐIR
 - Starfsendurhæfingarmat
 - Ýmis úrræði í nærumhverfi
 - Félagsráðgjöf og/eða sálfræðimeðferð
 - Heildræn eftirfylgd í teyminu
 - Samráð/vinna við samstarfsaðila

Heimilislæknisfræðin

- Heildarsýn er grunninntak í hugmyndafræði heimilislækninga
- Fjölpáttaendurhæfing í heilsugæslu á Íslandi er lítið reynd
- Fjölpáttaendurhæfing getur verið mjög mikilvæg aðferð í meðferð þessa sjúklingahóps
- Áhrif á ótímabæra örorku?
- Áhrif á mikla notkun sterkra sársaukalyfja?

Endurhæfing

SKILGREINA OG VINNA MEÐ

Hindranir - bio/psyko/soc

Markmið – starfsaðstæður/menntun/félagslegt
umhverfi/virkni

Félagsleg/fjárhags staða/vandamál

ÁKVEÐA

Form þjálfunar

Samtalsmeðferð/ HAM?

Aðra meðferð(reykingar, offita, verkir, svefn, þunglyndi,
streita,lyf etc)

GERA ÁÆTLUN OG FYLGJA EFTIR

Með viðkomandi og teyminu

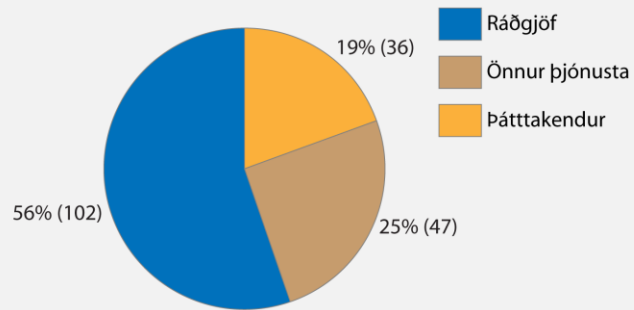
Teymi í endurhæfingu

- Læknir
- Hjúkrunarfræðingur
- Félagssráðgjafi
- Sálfræðingur
- Sjúkraþjálfari/iðjuþjálfari
- Íþróttufræðingur
- Næringarfræðingur
- Köngulóarmaður/kona !

- NIÐURSTÖÐUR ÚR
LOKASKÝRSLU HVERT

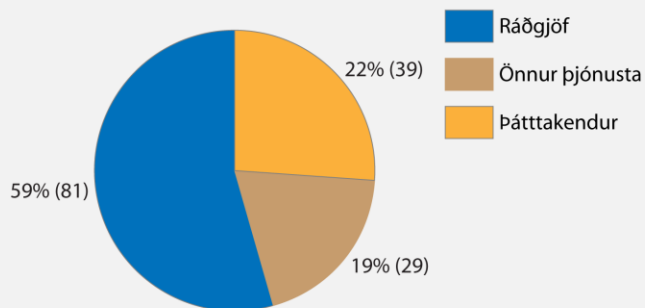
Heildarumfang 2010

Alls 185 einstaklingar



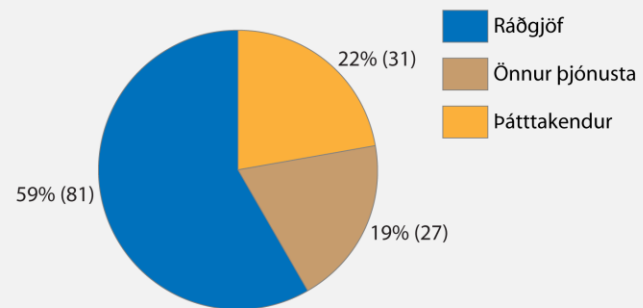
Heildarumfang 2009

Alls 149 einstaklingar

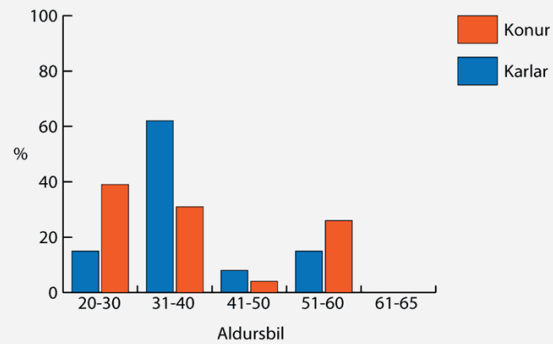


Heildarumfang 2008

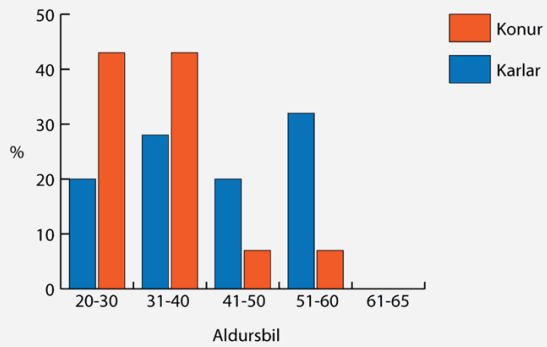
Alls 139 einstaklingar



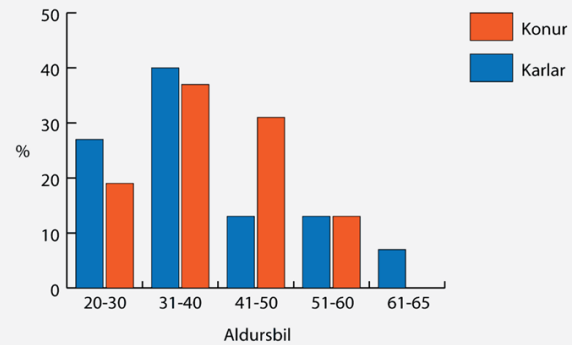
Aldurs- og kynjaskipting í prósentum 2010



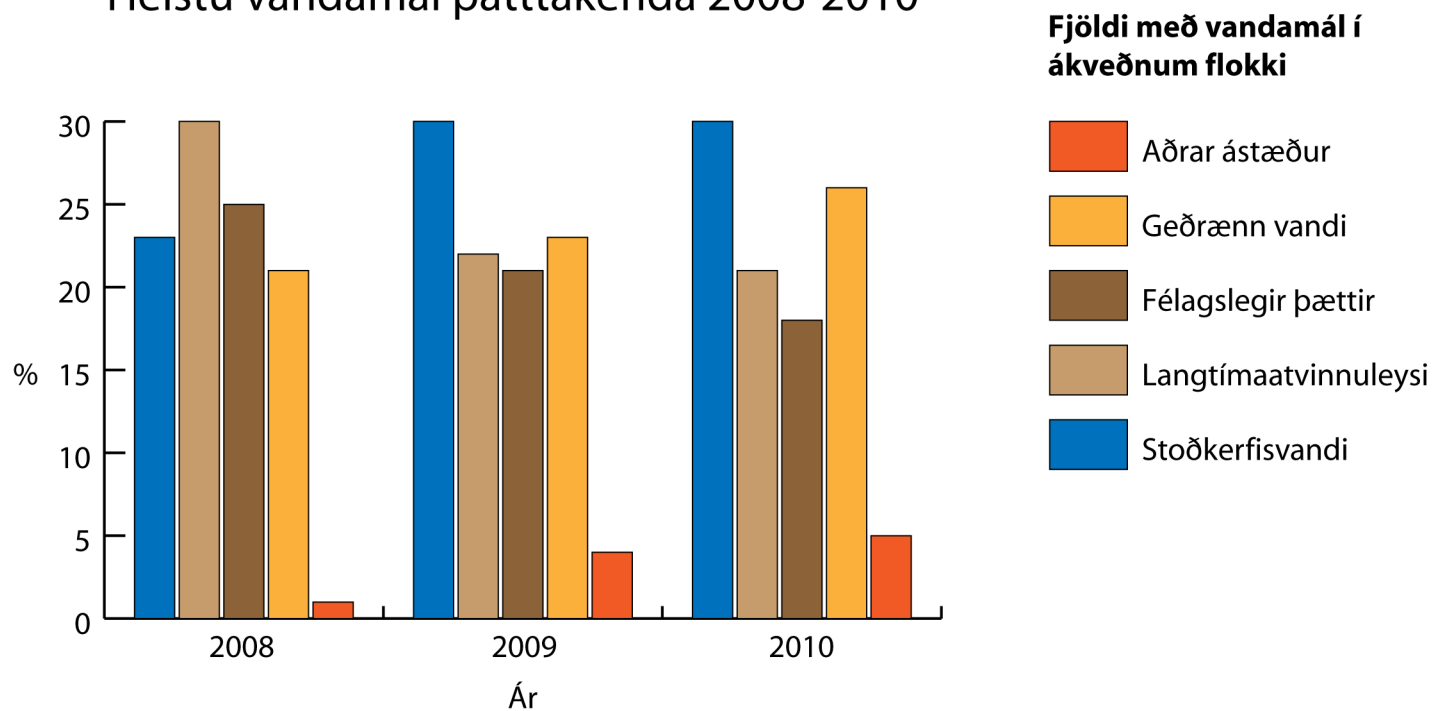
Aldurs- og kynjaskipting í prósentum 2009



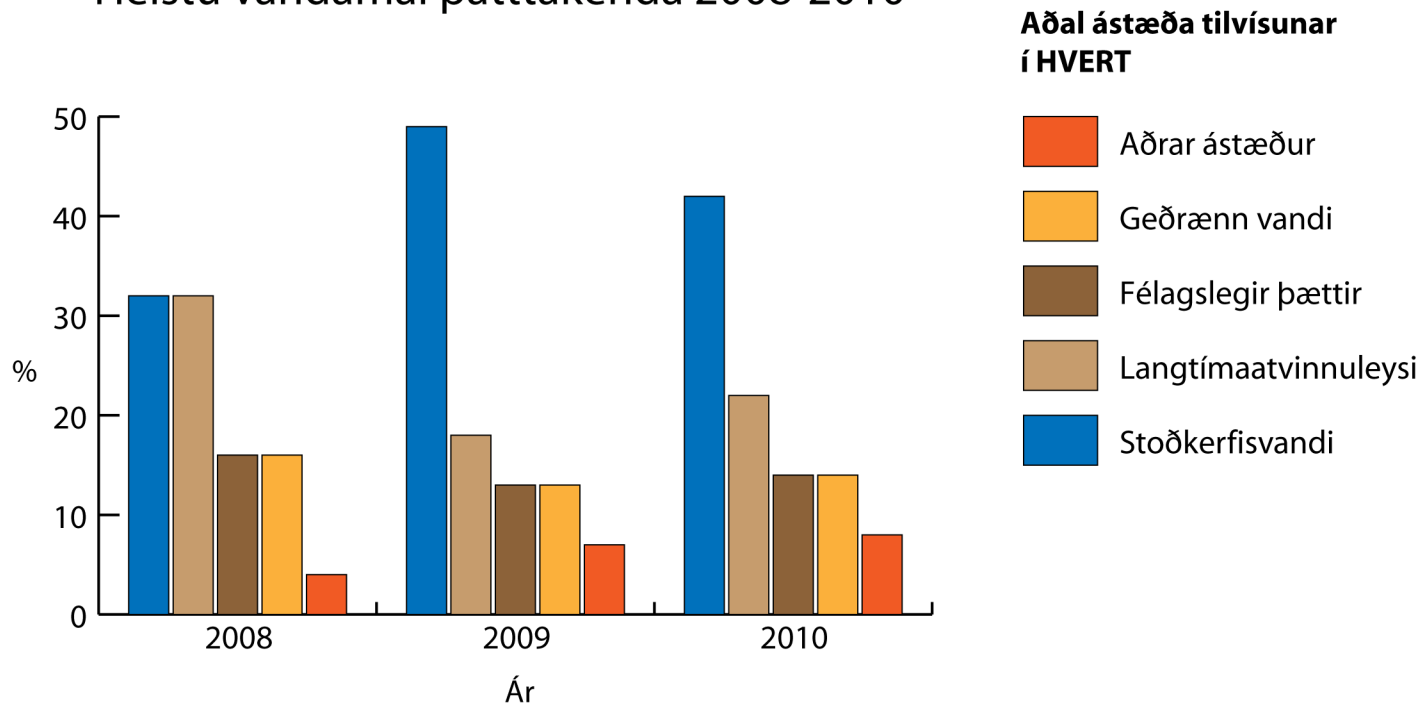
Aldurs- og kynjaskipting í prósentum 2008



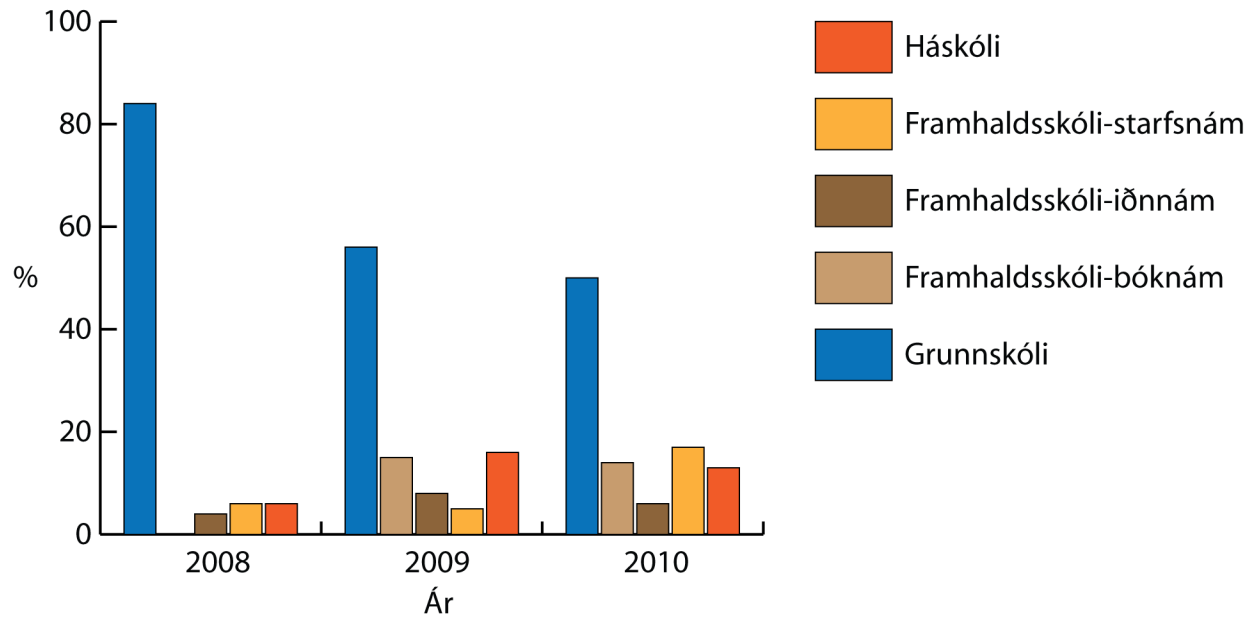
Helstu vandamál þátttakenda 2008-2010



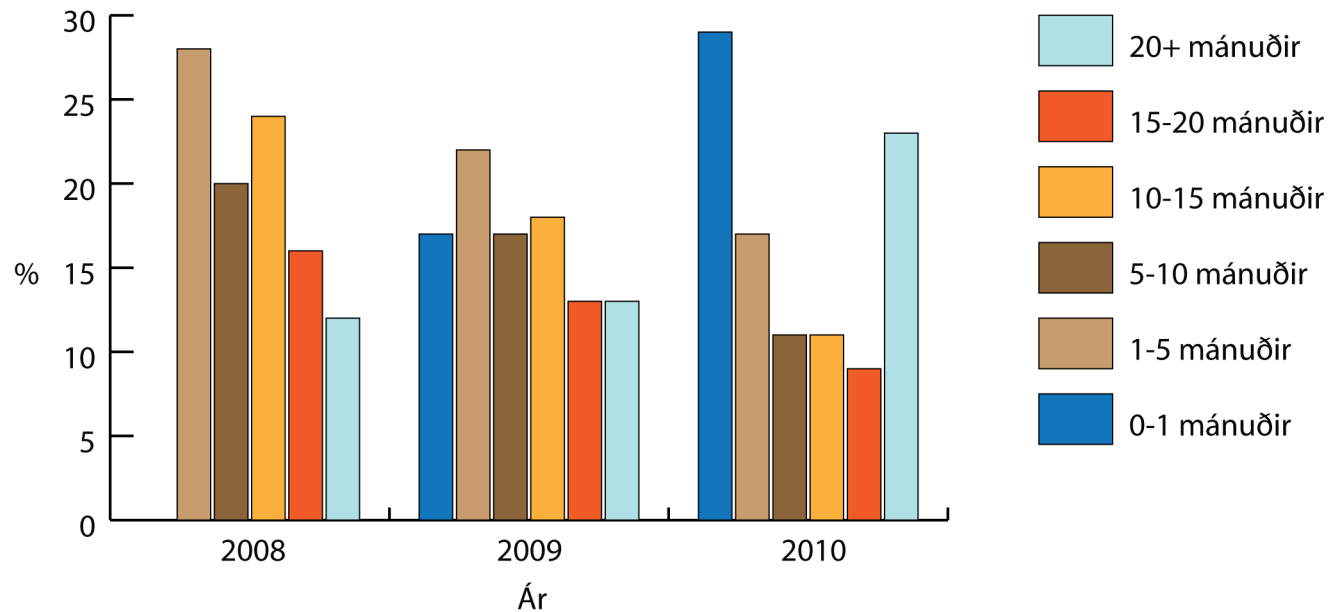
Helstu vandamál þátttakenda 2008-2010



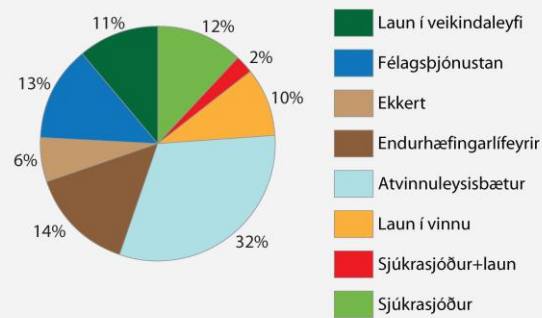
Menntunarstig þátttakenda í HVERT 2008-2010



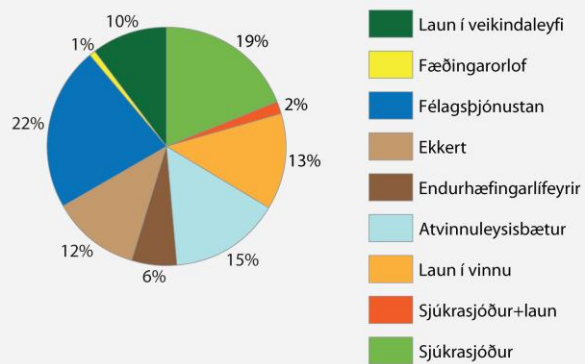
Tímalengd þátttakenda frá vinnu fram að HVERT 2008 - 2010



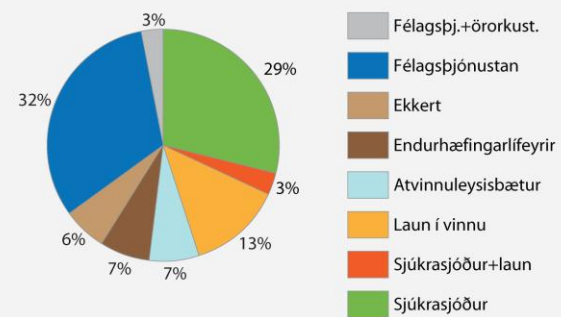
Framfærsla fram að þátttöku í HVERT 2010



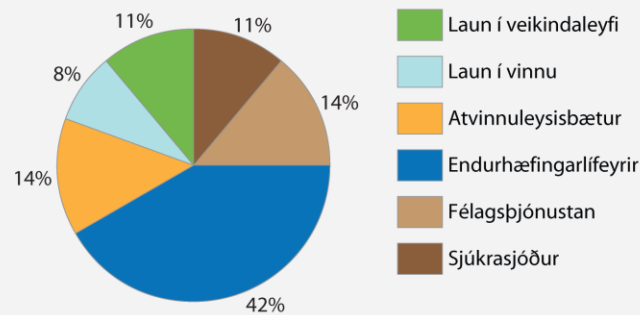
Framfærsla fram að þátttöku í HVERT 2009



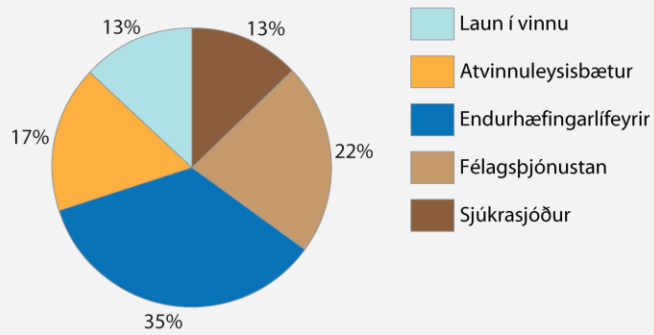
Framfærsla fram að þátttöku í HVERT 2008



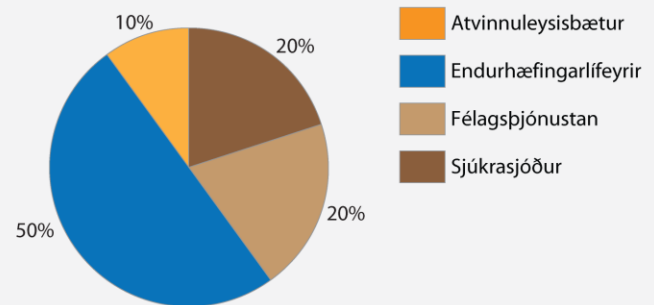
Síðasta framfærsla fyrir útskrift úr HVERT 2010



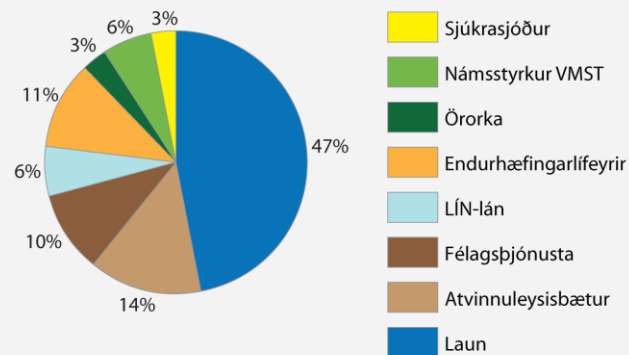
Síðasta framfærsla fyrir útskrift úr HVERT 2009



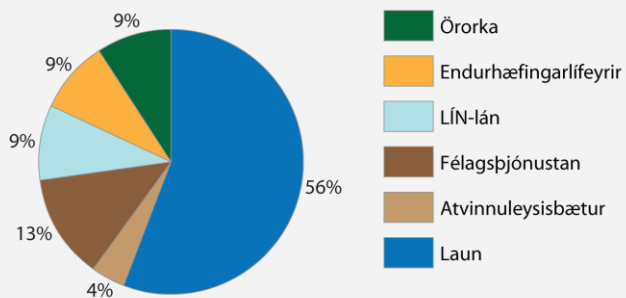
Síðasta framfærsla fyrir útskrift úr HVERT 2008



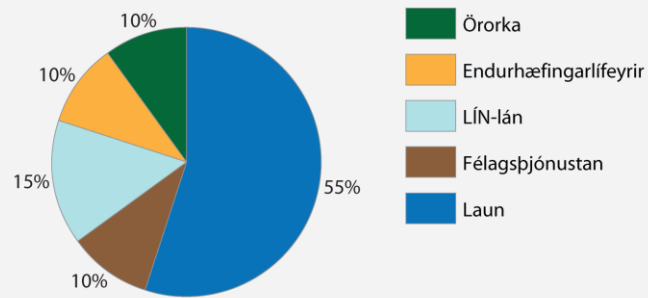
Framfærsla við útskrift úr HVERT 2010



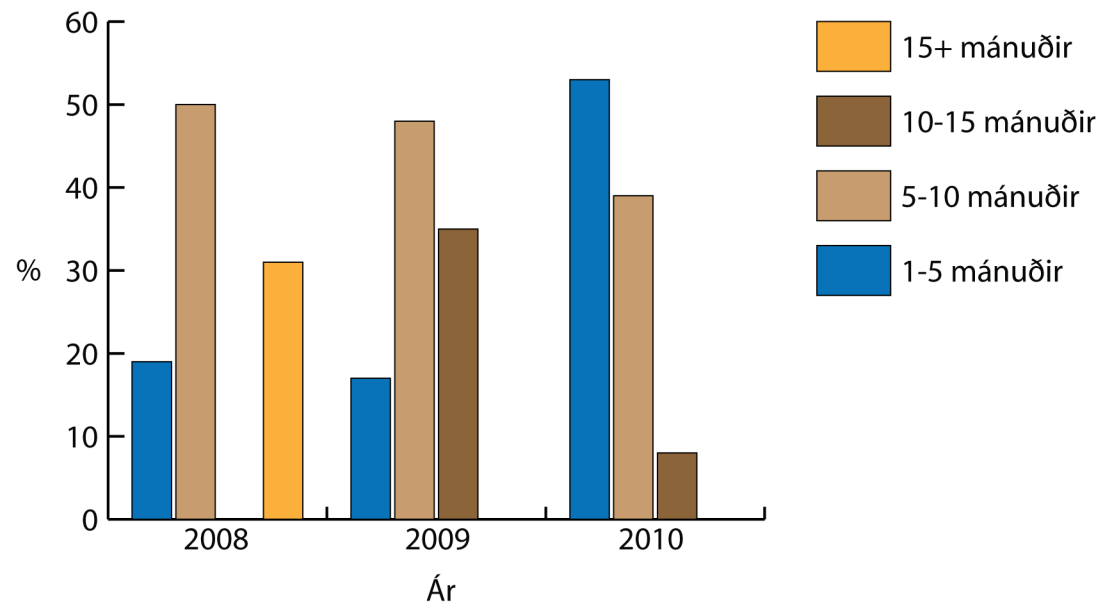
Framfærsla við útskrift úr HVERT 2009



Framfærsla við útskrift úr HVERT 2008

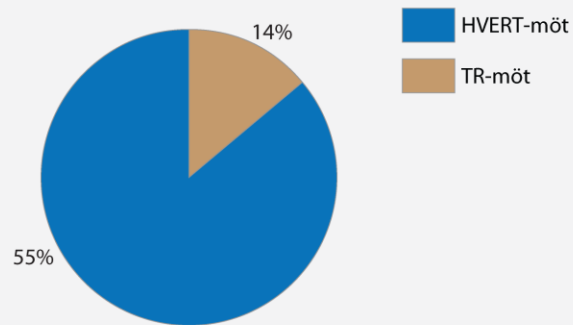


Tími þátttakenda í HVERT 2008-2010



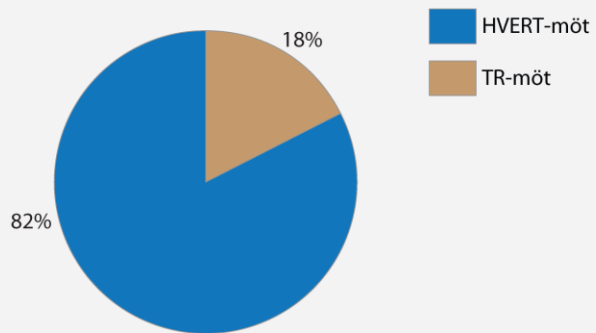
Skipting sérhæfðra endurhæfingarmata 2010

Fjöldi mata 74



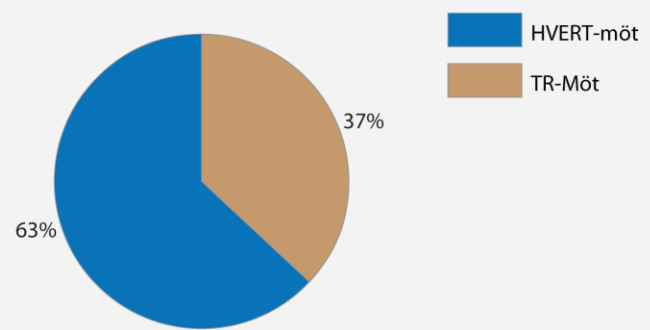
Skipting sérhæfðra endurhæfingarmata 2009

Fjöldi mata 68

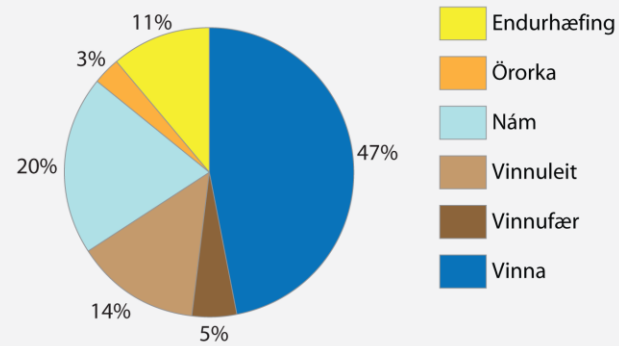


Skipting sérhæfðra endurhæfingarmata 2008

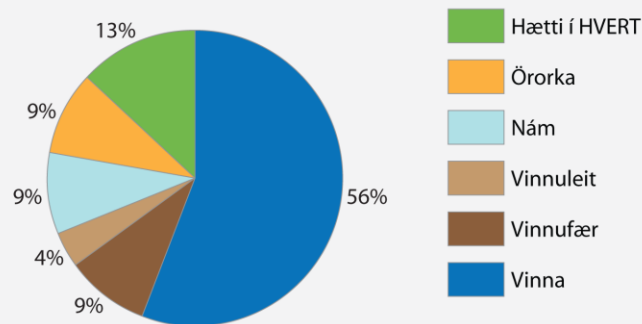
Fjöldi mata 68



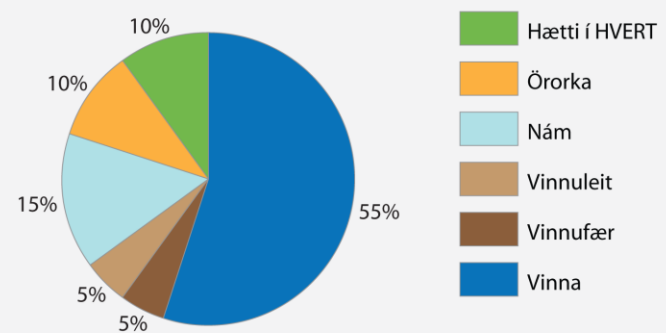
Staða við útskrift úr HVERT 2010



Staða við útskrift úr HVERT 2009

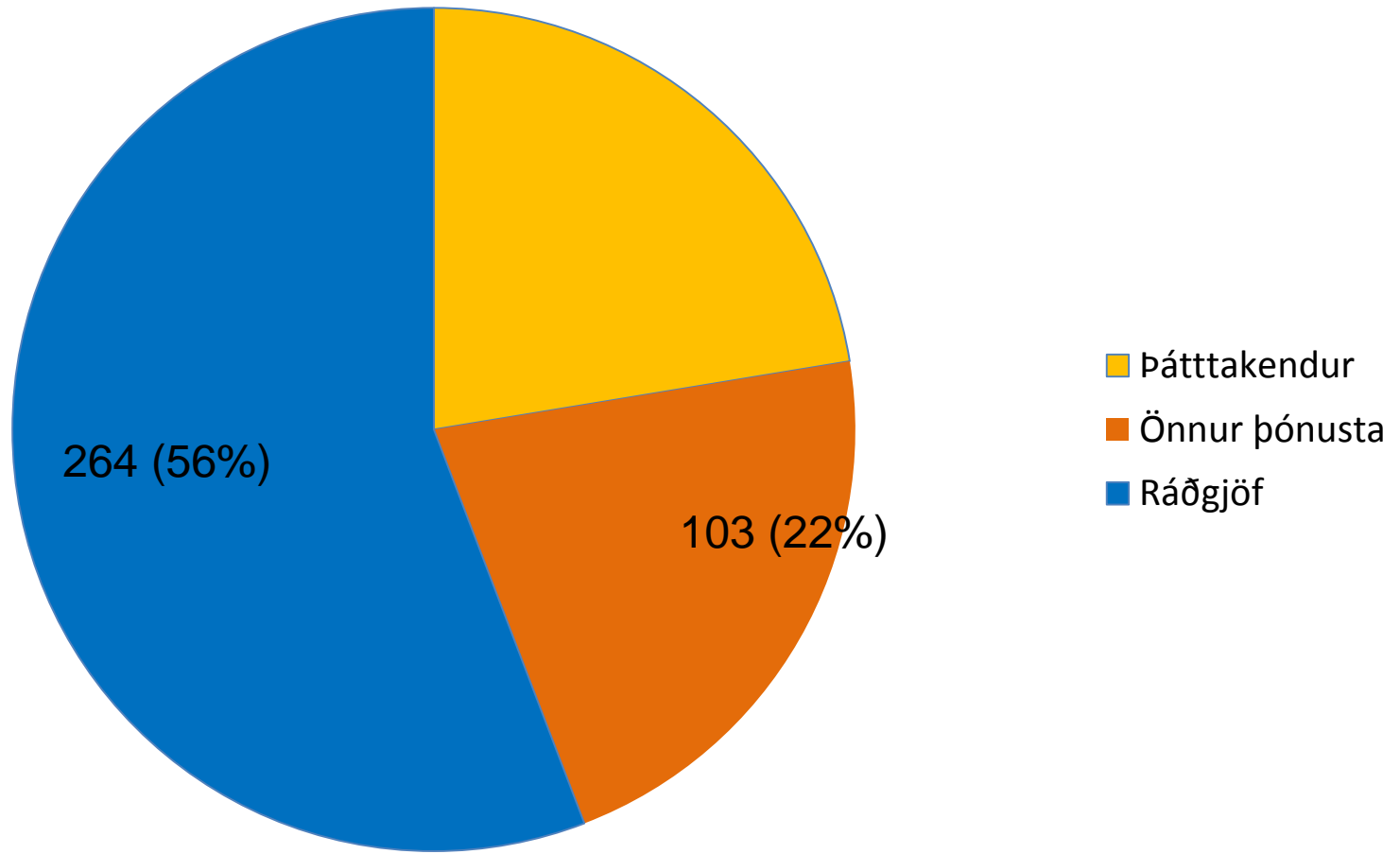


Staða við útskrift úr HVERT 2008



Heildarumfang tilraunarverkefnisins HVERT 2008 til 2010

Alls: 473 mál Rúmlega 80% þátttakenda fóru í vinnu eða nám



- SAMANTEKT

- 473 mál og **106** þátttakendur
- Meðalaldur **37 ára**
- Konur **60%**
- Stoðkerfis og geðsjúkdómar algengastir
- Meðallengd frá vinnu **9** mánuðir
- Meðallengd eftirfylgdar **6** mánuðir
- **5%** voru metnir öryrkjar í lok endurhæfingar
- Rúmlega **80%** fóru í vinnu, nám eða vinnuleit
- **15** miljónir íslenskra króna/ári

HVERT

Starfsendurhæfing
-eftirfylgd

- Niðurstöður af þriggja ára tilraunaverkefni sýna að aðferðir og vinnulag eru skilvirkar, hræódýrar og skila mjög góðum árangri
- Almenn ánægja samstarfsaðila hefur komið fram með verkefnið
- Fyrirmynd fyrir framtíðarskipulag á þessu sviði?

Þakka áheyrnina



Jón Steinar Jónsson apr 2011