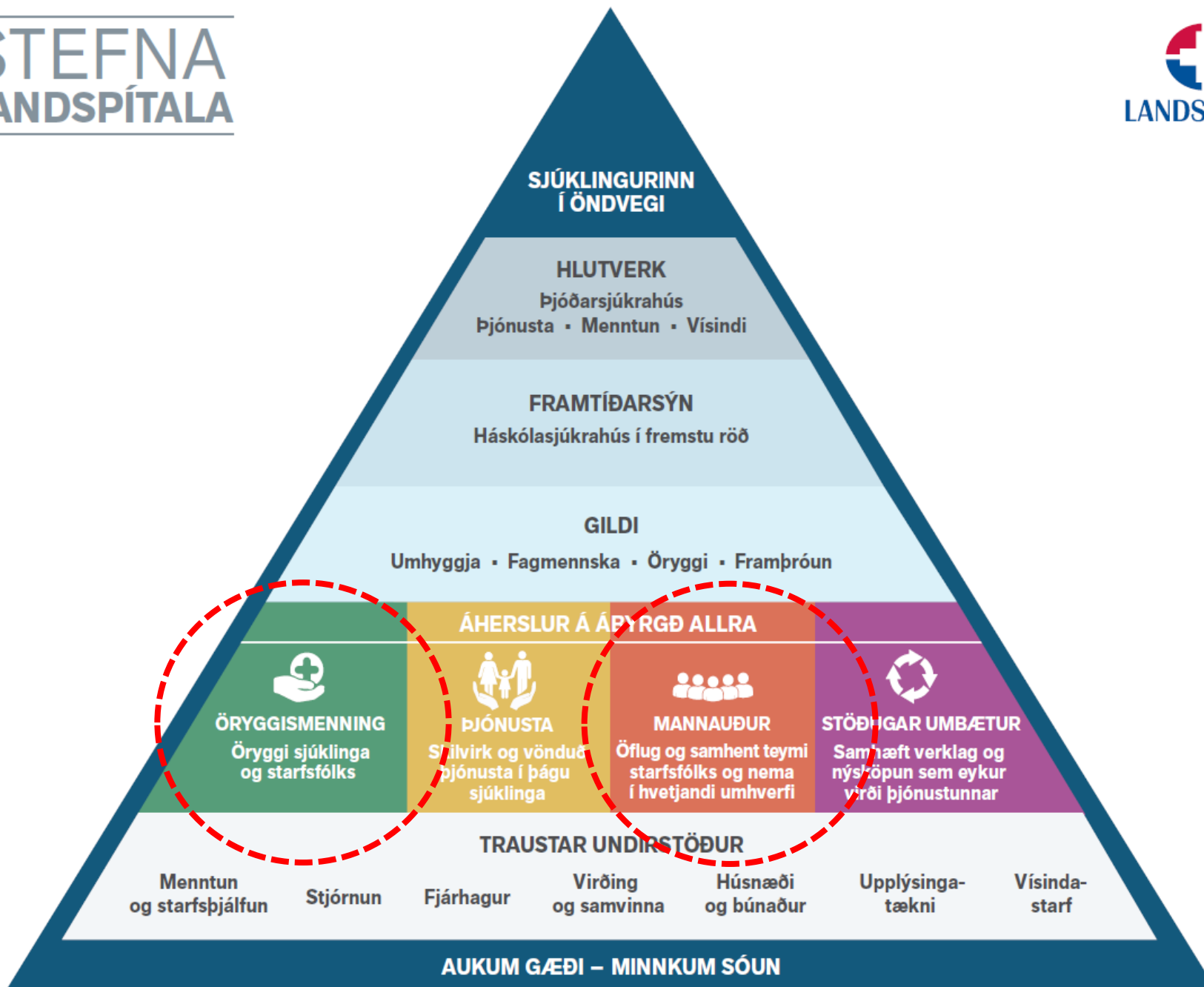


# VERT ÞÚ FYRIRMYND!

Bára Hildur Jóhannsdóttir  
Deildarstjóri mönnunar- og starfsumhverfiseildar  
mannauðssvið Landspítala



**What's in it for me?!**



**And for me?**

**And me?**

**And me?**



# ÞARFAPÍRAMÍDI/FERHYRNINGUR MASLOWS Í VINNUNNI

## Sjálfbirting

Hvöld, matur, föt og aðstaða til fataskipta, hitastig, loftgæði, lýsing, hljóðvist

## Virðing

Hvöld, matur, föt og aðstaða til fataskipta, hitastig, loftgæði, lýsing, hljóðvist

## Tilheyra/kærleikur

Hvöld, matur, föt og aðstaða til fataskipta, hitastig, loftgæði, lýsing, hljóðvist

## Öryggi

Hvöld, matur, föt og aðstaða til fataskipta, hitastig, loftgæði, lýsing, hljóðvist

## Líkamlegar þarfir

Hvöld, matur, föt og aðstaða til fataskipta, hitastig, loftgæði, lýsing, hljóðvist

Sálrænar þarfir

Grunnþarfir

# HVAÐ HEFUR ÁHRIF Á LÍÐAN OKKAR Í VINNU?

(Ó)Öryggi í starfsumhverfi

Of fátt fólk

Skipulagsbreytingar

Sóun í umhverfinu

Starfsmannaheilsuvernd

Misvísandi skilaboð

Vinnutími

Einhæf vinna

Óskýr stefna fyrirtækis

Árekstrar í samþættingu vinnu og einkalífs

Stjórnunarstíll yfirmanns

Lélegur aðbúnaður

Húsnæði

Óskýr hlutverk

Hreyfi- og stoðkerfi

Óöryggi með starf

Félagslegir þættir

Vinnufyrirkomulagið

Samskiptamál

# VINNUVERND

## ÁHERSLUR LANDSPÍTALA - **SAMSTARF**



- Mannauðsstefna
- Vinnuumhverfisstefna
- Viðverustefna
- Fjarverusamtöl
- Hlutaveikindasamningar
- Heilsuefling
- Samgöngusamningar...



# VINNUTÍMI – SAMÞÆTTING VINNU OG EINKALÍFS

11

- Hvíld á viðmiðunarsólarhring / á milli vakta skal vera 11 klst.
- Hvíld á milli skipulagðra vakta má stytta í 8 klst. einu sinni í viku.

4-10

- Lengd vakta skal vera 4-10 klst.\*
- Þar sem helgarbyrði vakta er mikil er heimilt að lengja vaktir um helgar í 12,5 klst. að höfðu samráði við starfsmann.

35

- Starfsmaður skal að lágmarki fá 35 klst. samfellda hvíld einu sinni í viku eða í undantekningartilfellum 35 + 24 klst. aðra hverja viku.

48

- Vikulegur hámarksvinnutími fari ekki yfir 48 klst. miðað við meðaltal á hverju fjögurra mánaða tímabili.



**SVEFN**

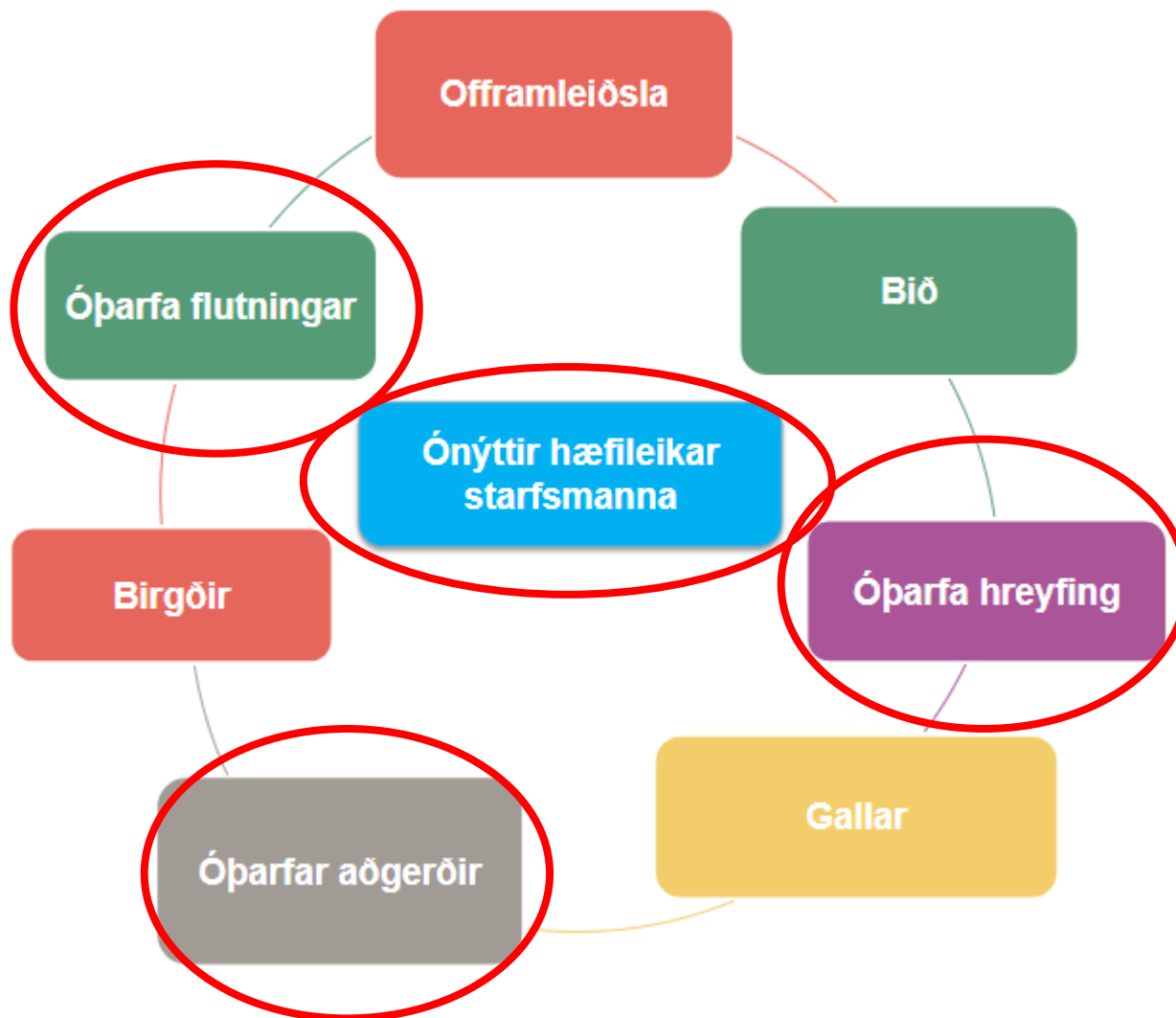


**HREYFING**



**MATARÆÐI**

# SÓUN Í VINNUMHVERFI





# HLUTVERK STJÓRNANDA

- ✓ Þekking starfsmanna njóti sín
- ✓ Öryggi og líðan í starfi
- ✓ Setja markmið
- ✓ Endurgjöf
  - ✓ Upplýsa og hvetja
- ✓ Árangur
- ✓ Þróa fólk til að vera leiðtogar



# SANNUR LEIÐTOGI = STJÓRNANDI



**Læra með að gera**

**Lærum af mistökum**

**Æfa sig**

**Læra af öðrum**



# HLUTVERK ALLRA



# ÁBYRGÐ ALLRA



## Endurgjöf - Samskipti

- Til allra
- Jákvæð og neikvæð



## Hafa rödd – láta í sér heyra

- Tala við fólk, ekki um fólk
- Hugmyndir að lausnum



## Þátttaka allra starfsmanna

- Verkefni
- Framþróun

## Áhættumat starfa og atvikaskráning







**TAKK FYRIR MIG**