

# Ársfundur VIRK - Starfsendurhæfingarsjóðs

12. apríl 2012

## *Staðan og framtíðin*



***Vigdís Jónsdóttir, framkvæmdastjóri VIRK***

# Dagskrá:

1. Hlutverk og starfsemi VIRK
2. Ráðgjafar VIRK og uppbygging þjónustu
3. Samstarf og samstarfsaðilar
4. Einstaklingar í þjónustu
5. Fjárhagslegur ávinningur starfsendurhæfingar
6. Til framtíðar.....



# Hlutverk og starfsemi VIRK



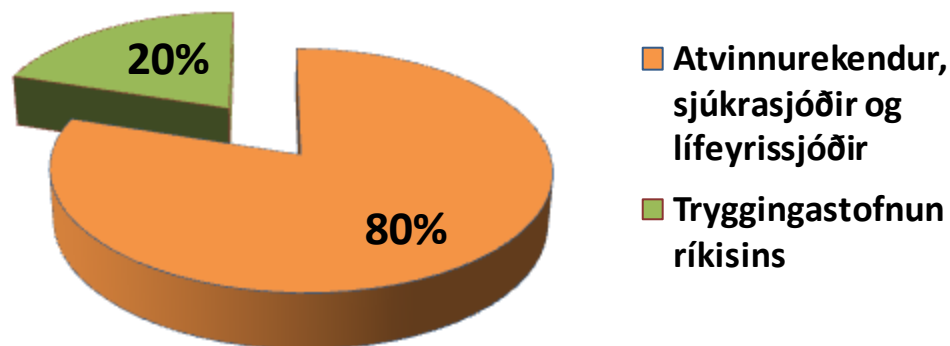
# Hlutverk VIRK

Hlutverk VIRK er að draga markvisst úr líkum á því að starfsmenn hverfi af vinnumarkaði vegna varanlegrar örorku með aukinni virkni og eflingu starfsendurhæfingar

- Vinnumarkaðsúrræði
- Áhersla á að koma snemma að málum
- Snemmbært inngrip í starfsendurhæfingu getur aðeins átt sér stað í samvinnu við aðila vinnumarkaðarins hér á landi.

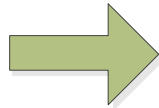
## Hvaðan koma greiðslur til einstaklinga með skerta starfsgetu?

*Fyrstu 5 árin í veikindum samkvæmt samantekt Talnakönnunar*



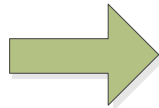
# Starfsemi VIRK

Þjónusta við einstaklinga



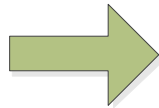
- Þjónusta ráðgjafa
- Samhæfðir vinnuferlar og skráning
- Þróun á starfsgetumati
- Samningar við úrræðaaðila og sérfræðinga
- Sérhæfð matsteymi

Þjónusta við fyrirtæki og stjórnendur



- Fræðsluefni, fræðsla og leiðbeiningar til atvinnurekenda og stjórnenda
- „Virkur vinnustaður“ Þróunarverkefni til 3 ára

Upplýsingar, gæði, útgáfa og rannsóknir



- Upplýsingar og árangursmælikvarðar
- Upplýsingakerfi
- Gæðakerfi, innri og ytri úttektir
- Útgáfa
- Rannsóknir og þróun

# Umfang starfseminnar í apríl 2012

- 16 starfsmenn í 13,3 stöðugildum
- Um 30 ráðgjafar hjá stéttarfélögum um allt land
- 25 sérfræðingar í sérhæfðum matsteymum á höfuðborgarsvæði, Akureyri og á Austurland.
- Fagaðilar í sérhæfðum matsteymum eru læknar, sálfræðingar, sjúkráðgjafarar, iðjubjálfar og félagsráðgjafar.
- Mikill fjöldi úrræðaaðila um allt land,



# Ráðgjafar VIRK og uppbygging þjónustu



# Um 30 ráðgjafar VIRK hjá stéttarfélögum um allt land





# Ráðgjafar VIRK

- Starfa hjá sjúkrasjóðum stéttarféлага
- Fagleg umsjón og stuðningur á ábyrgð VIRK
- Dæmi um menntunargrunn ráðgjafa: Sjúkraþjálfun, iðjuþjálfun, hjúkrunarfræði, sálfræði, náms- og starfsráðgjöf og félagsráðgjöf
- Samræmdir vinnuferlar, skráning og gæðaeftirlit
- Regluleg þjálfun og fræðsla
- Hafa stuðning frá sérfræðingum VIRK og sérhæfðum matsteymum



# Hlutverk ráðgjafa VIRK

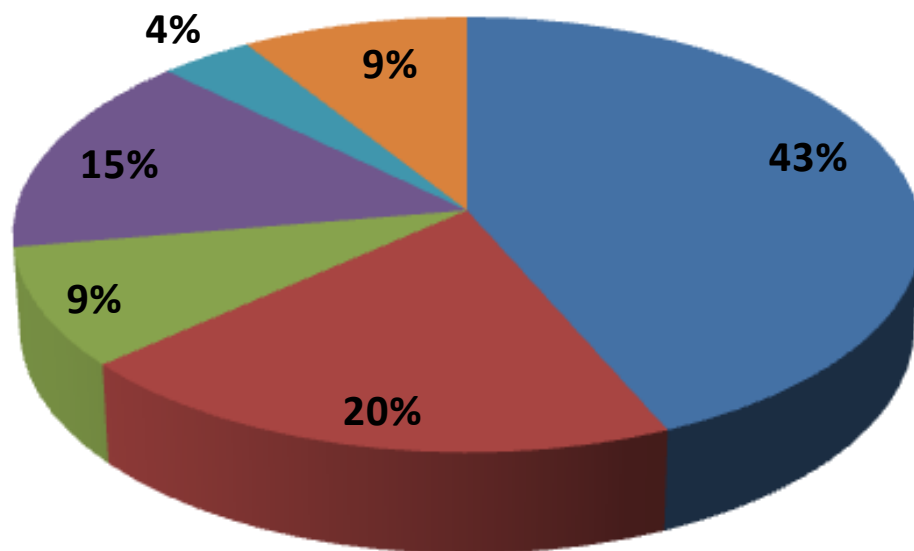
## Ráðgjafar VIRK sjá um:

- Stuðning, ráðgjöf og hvatningu
- Umsjón, samhæfingu og eftirfylgni
- Upplýsingaöflun og tengsl
- Grunnmat
- Samstarf við vinnustað



Ráðgjafar VIRK veita ekki heilbrigðisþjónustu eða meðferð af neinu tagi en leggja áherslu á gott samstarf við heimilislækna og annað starfsfólk í heilbrigðisþjónustu.

# Vinnutími ráðgjafa VIRK



- Viðtöl og önnur samskipti við einstaklinga
- Undirbúningur viðtala og skráning
- Endurhæfingaráætlanir og greinargerðir
- Samskipti við fagaðila, úrræðaaðila, stéttarfélög og atvinnurekendur
- Samskipti við sérfræðinga VIRK + fræðsla á vegum VIRK
- Annað (matartími, ferðalög og fleira)

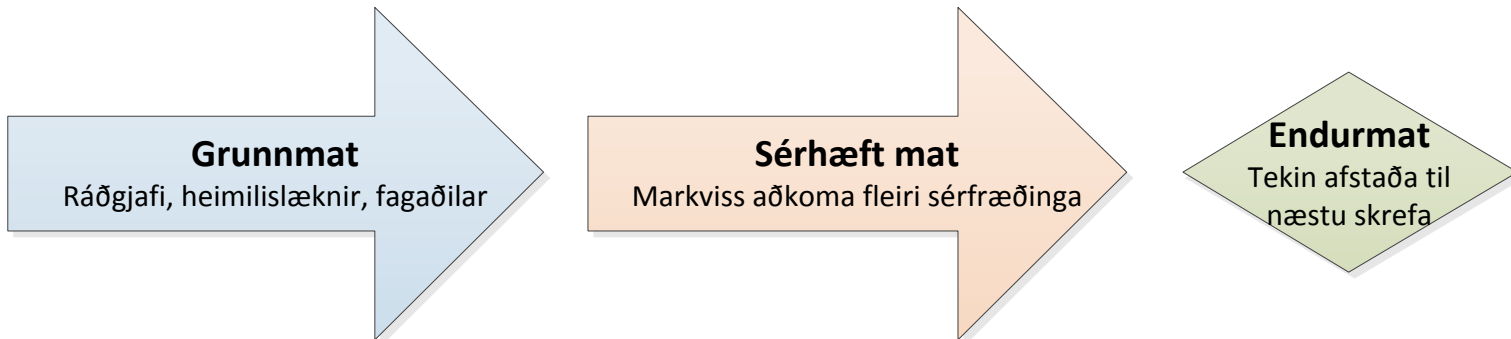
# Þróun á starfi ráðgjafa

- Krefjandi starf í sífelldri mótun
- Meðaltalsfjöldi viðtala er um 17 í viku
- Æskilegur fjöldi einstaklinga í reglulegum viðtölum um 30-40 auk um 10-15 í eftirfylgd
- Starfið í mótun – markmiðið að byggja upp góða og hagkvæma þjónustu



# Þróun á starfsgetumati

- Hvatning og virkjun
- Mat á stöðu og þróun yfir tíma
- Samræmd og markviss vinnubrögð og skráning, m.a. notað ICF flokkunarkerfið



- Þróun í samstarfi við fjölda fagaðila héraendis og erlendis
- Margir fagaðilar leggja til verðmæta þekkingu og reynslu
- Mikil uppbygging í sérhæfðum matsteymum
- Þróunarvinna sem getur nýst fleiri aðilum innan hins opinbera velferðarkerfis

# Samstarf og samstarfsaðilar



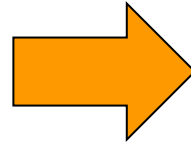
# Samstarf skiptir öllu máli!



Gott samstarf ólíkra aðila er forsenda árangurs í starfsendurhæfingu

# Samstarf við opinberar stofnanir

- Heimilislæknar, meðhöndlandi læknar, heilsugæslustöðvar
- Endurhæfingarstofnanir og aðrar heilbrigðisstofnanir
- Tryggingastofnun ríkisins
- Vinnumálastofnun
- Félagspjónusta sveitarfélaga

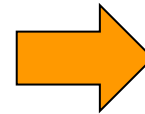


Mikilvægt að byggja upp gott og árangursríkt samstarf þar sem markmiðið er að tryggja einstaklingum nauðsynlega og viðeigandi þjónustu sem veitt er af réttum aðila á réttum tíma



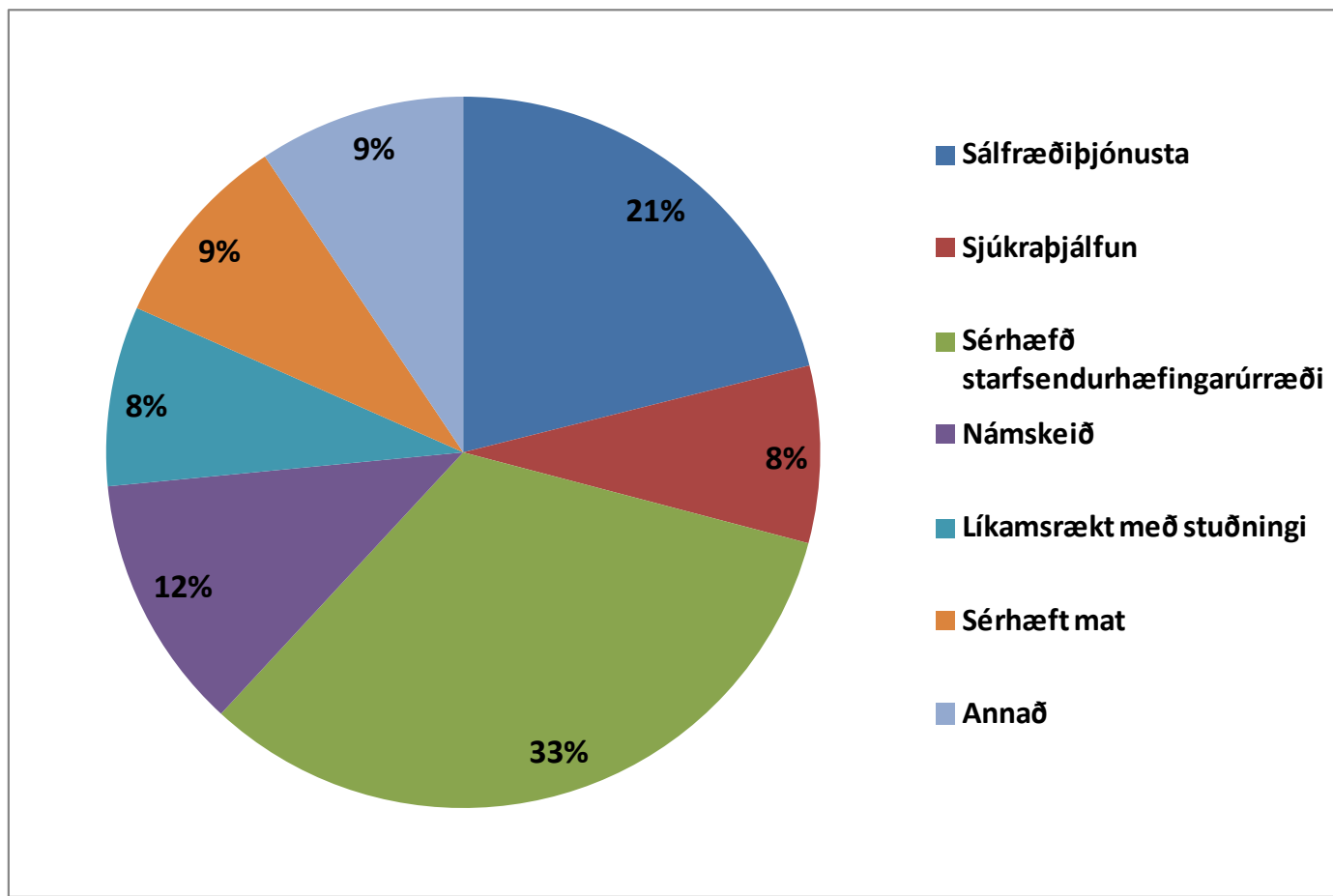
# Fagaðilar í starfsendurhæfingu

- Samningar við yfir 100 fagaðila:
  - Fagaðilar í sérhæfðu mati
  - Sálfræðingar
  - Starfsendurhæfingarstöðvar
  - Símenntunaraðilar
  - Líkamsrækt og heilsuefning
  - Fjármálaráðgjöf
  - Sjálfsstyrking
- Þjónusta einnig keypt af mismunandi fagaðilum samkvæmt gjaldskrá

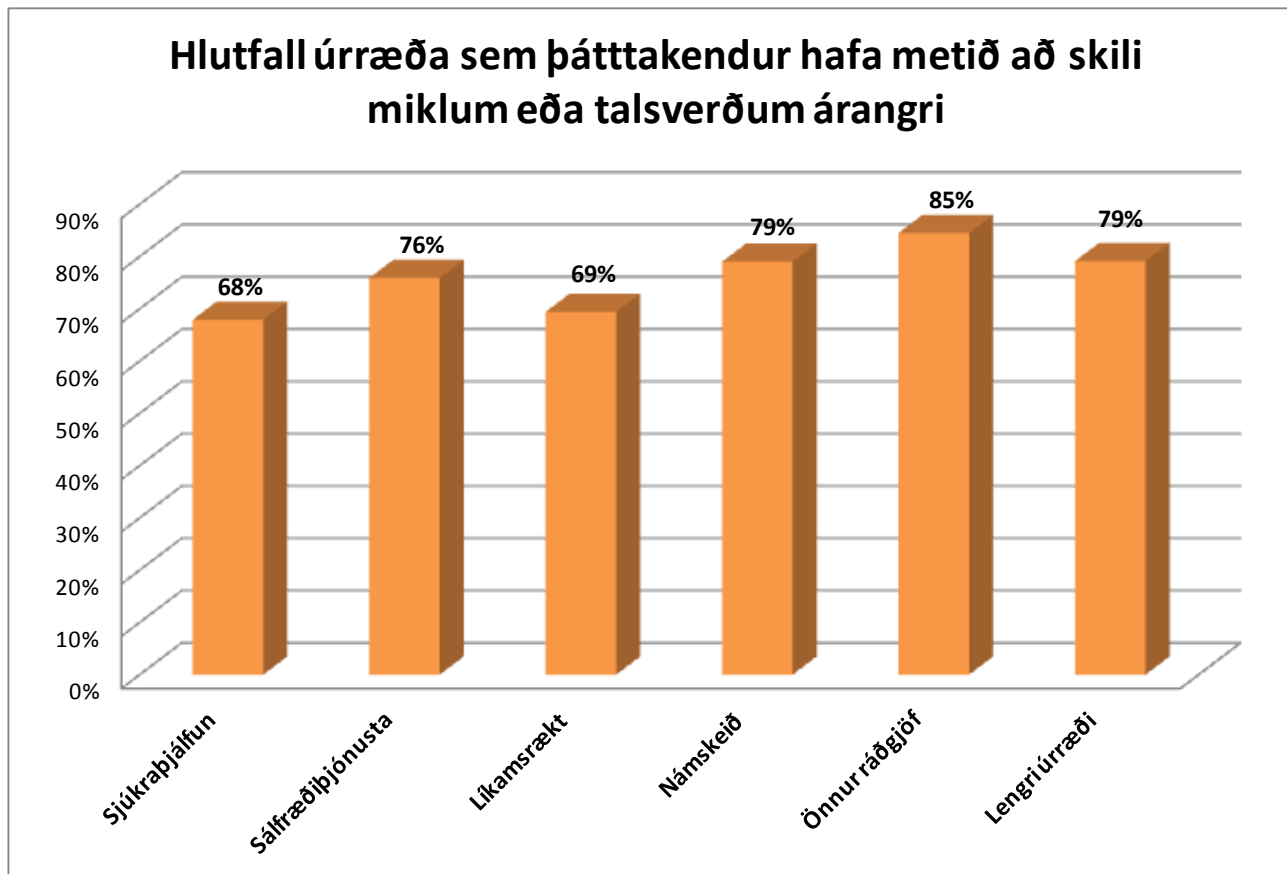


- Samstarf um þróun á þjónustu í takt við þarfir einstaklinga
- Eftirlit
- Mat á árangri

# Aðkeypt þjónusta frá fagaðilum skipting útgjalda

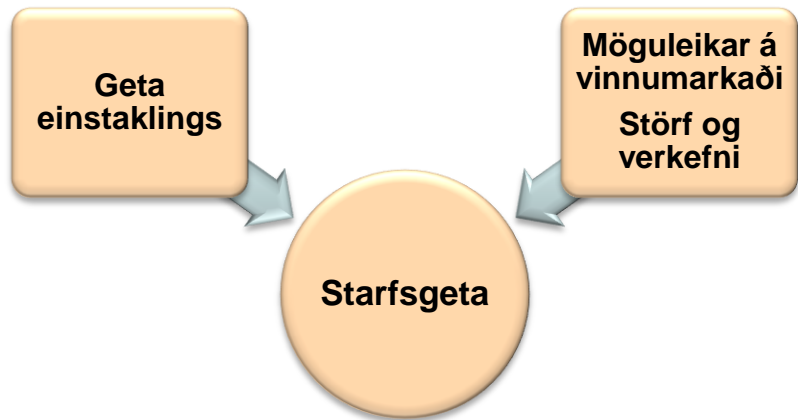


# Árangur aðkeyptra úrræða



Lögð er áhersla á að meta og skrá árangur allra úrræðaaðila

# Samstarf við atvinnurekendur



Meta þarf starfsgetu og möguleika einstaklinga í samhengi við störf og verkefni á vinnumarkaði

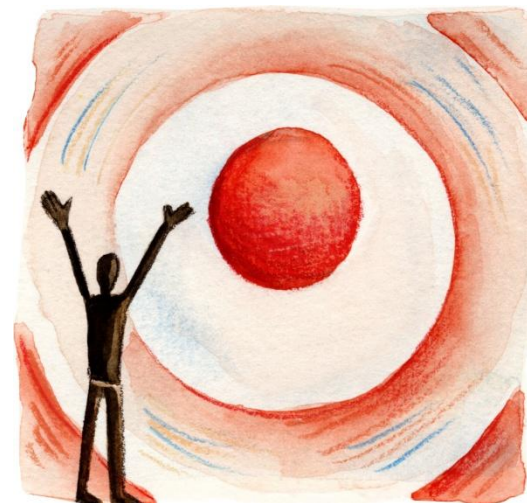
Atvinnulífið gegnir mikilvægu hlutverki:

1. Auka möguleika einstaklinga með skerta starfsgetu til þátttöku í atvinnulífinu
2. Koma í veg fyrir að einstaklingar heltist af vinnumarkaði vegna heilsubrests, með forvörnum og stuðningi

 Fræðsla, stuðningur og breyting á viðhorfum

# Að auka möguleika einstaklinga

- Mikilvægt að standa vörð um vinnusamband einstaklinga
- Þróun á aðferðum vegna vinnuprófana og reynsluráðninga
- Aukinn stuðningur við atvinnuleit er nauðsynlegur
- Styrkir til atvinnutengdra þróunarverkefna í starfsendurhæfingu
  - Áherslan er á náið samstarf við atvinnurekendur og vinnustaði

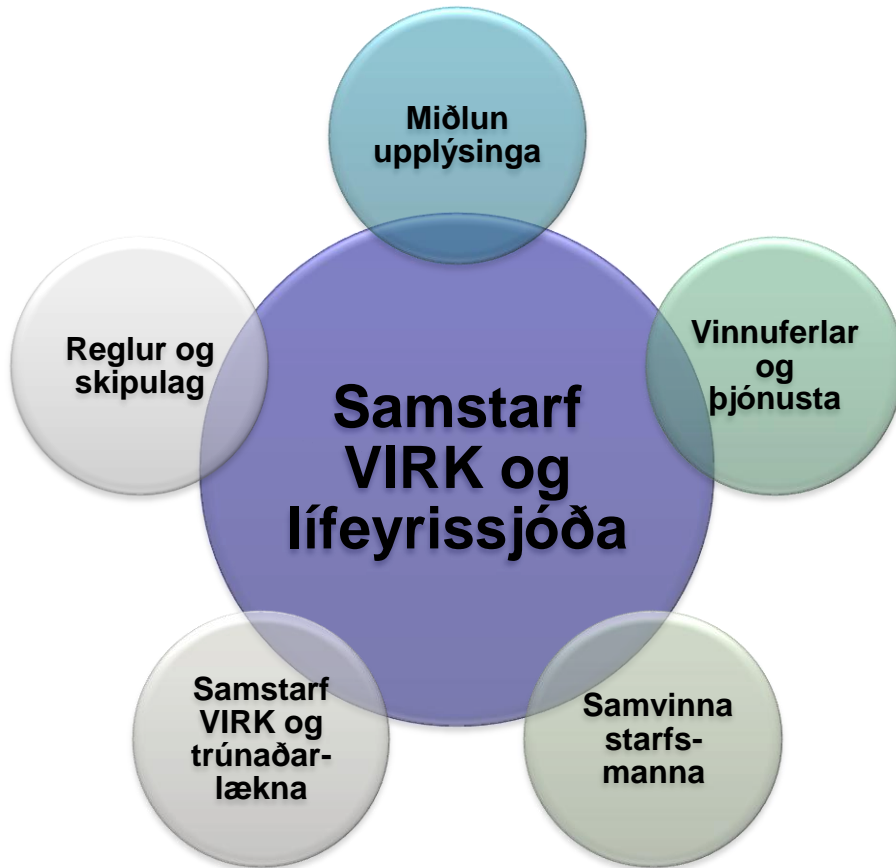


# “Virkur vinnustaður”

- Þróunarverkefni til 3 ára
- 12 fyrirtæki/stofnanir, 35 vinnustaðir og um 1600 starfsmenn innan mismunandi atvinnugreina
- Stjórnendur og starfsmenn fá aðstoð við að móta stefnu og finna markvissar leiðir sem stuðla að forvörnum og árangursríkri endurkomu til vinnu eftir veikindi og slys
- Áhersla er á jákvæða og heilsusamlega nálgun í góðri samvinnu við starfsmenn og stjórnendur
- Mat verður lagt á árangur í lok verkefnisins



# Samstarf VIRK og lífeyrissjóða



Gott samstarf er  
forsenda árangurs

Krefst:

- Endurskoðunar á ýmsum þáttum
- Nýrrar hugsunar
- Skipulagðra verkferla

# Einstaklingar í þjónustu





# Þjónusta fyrir hverja?

- Grunnforsenda er að til staðar sé **heilsubrestur sem skerðir starfsgetu viðkomandi einstaklings**
- Þjónustan miðar að því að **auka vinnugetu** og er ætluð þeim sem **stefna aftur á vinnumarkað**
- Einstaklingur þarf að hafa bæði **vilja** og **getu** til að taka fullan þátt í þjónustunni og fara eftir þeirri áætlun sem gerð er



# Fjöldi einstaklinga í þjónustu

*m.v. stöðuna 1. feb. 2012*

## Heildarfjöldi 1. febrúar 2012:

<b>Heildarfjöldi sem hefur leitað til VIRK frá upphafi</b>	<b>2978</b>
Fjöldi sem hefur lokið þjónustu	1017
Fjöldi í reglulegum viðtölum	1061
Fjöldi í eftirfylgd	389
Fjöldi sem hefur hætt þjónustu	511

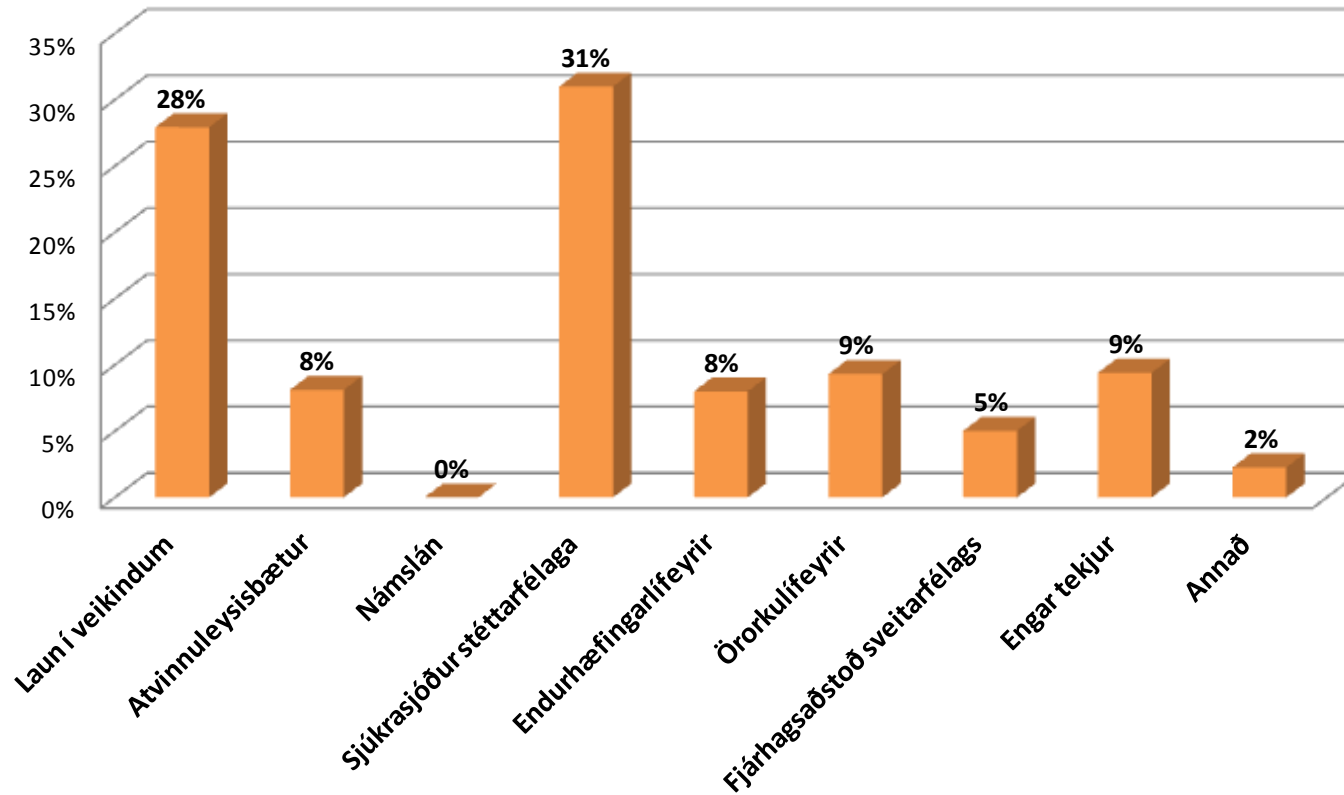
## Fjöldi nýrra einstaklinga 2009-2011:

2009 (sept-des)	383
2010	1.158
2011	1.309



# Hvaðan koma einstaklingarnir?

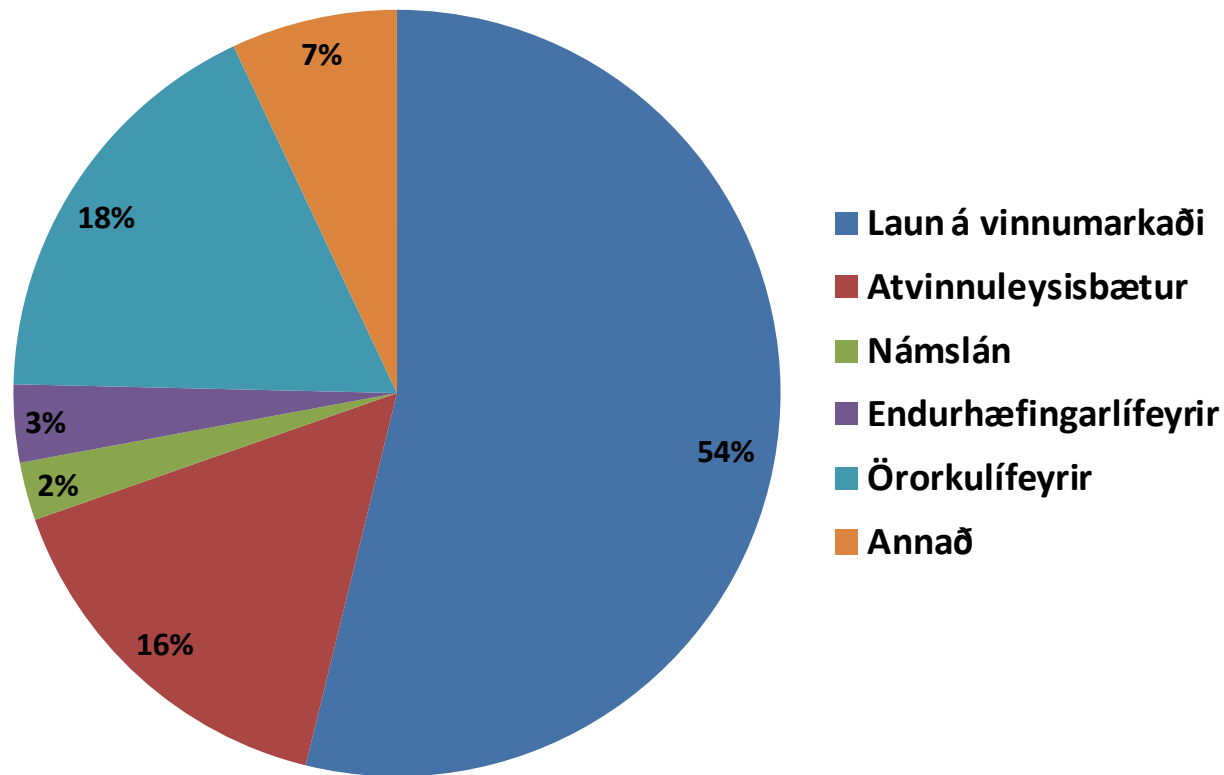
## Framfærsla í upphafi þjónustu hjá einstaklingum sem leitað hafa til ráðgjafa VIRK



# Hvert fara einstaklingarnir?

## Framfærslustaða einstaklinga í lok þjónustu hjá VIRK

*Hjá ríflega 1000 einstaklingum sem hafa lokið þjónustu*



# Mat á gæðum þjónustunnar

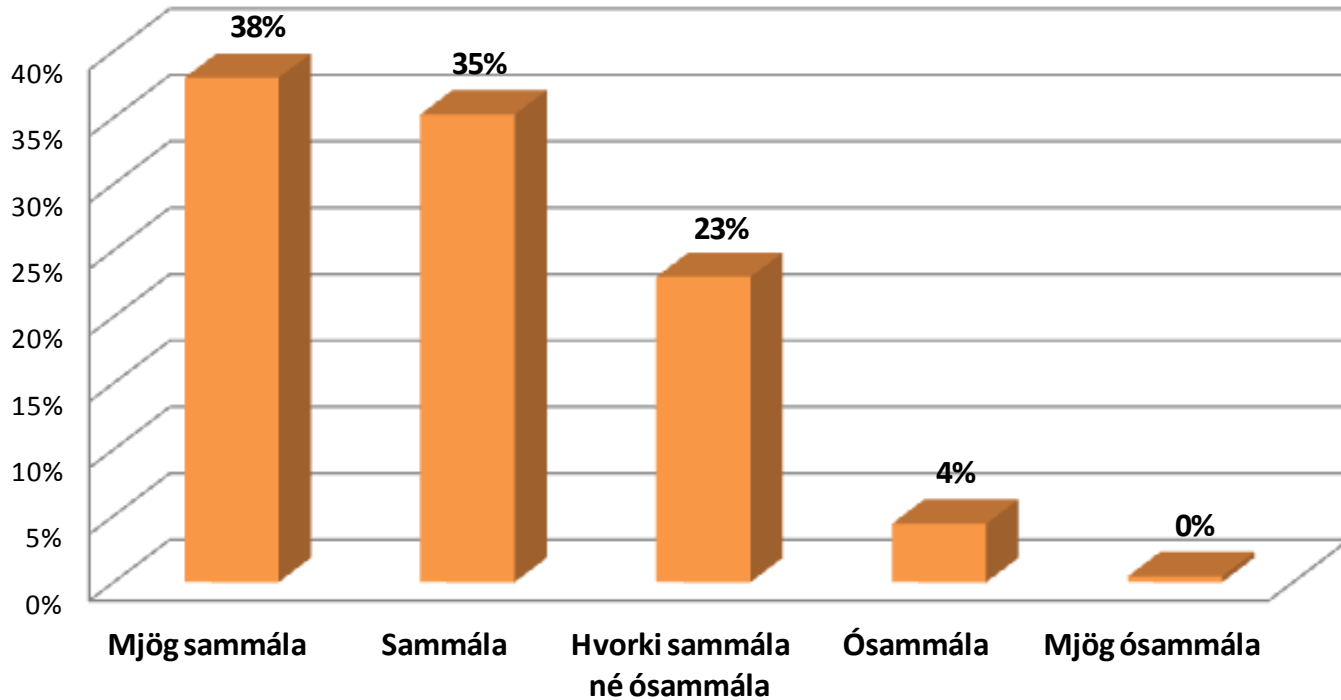
Niðurstöður þjónustukönnunar:

	Meðaltal í upphafi þjónustu	Meðaltal í lok þjónustu
<b>Sjáfsmynd</b>	4,3	7,5
<b>Starfsgeta</b>	3,1	6,8
Mat einstaklinga á stöðu sinni á skalanum 0-10		

97% þátttakenda myndu ráðleggja öðrum í svipuðum sporum að nýta sér þjónustu VIRK.

# Niðurstöður þjónustukönnunar

## Starfshæfni mín hefur aukist vegna aðstoðar ráðgjafa hjá VIRK



# Það skiptir miklu máli að koma snemma að málum!

Staða við komu til ráðgjafa	Hlutfall stöðugilda við lok ráðgjafa:			
	Í launaðri vinnu	Í atvinnuleit	Á námslánnum	Samt. með vinnugetu
Laun á vinnumarkaði	85%	7%	2%	<b>94%</b>
Sjúkrasjóður stéttarfélags	50%	20%	4%	<b>74%</b>
Endurhæfingarlífeyrir	36%	14%	3%	<b>53%</b>
Örorkulífeyrir	26%	4%	0%	<b>30%</b>



# Fjárhagslegur ávinningur af starfsendurhæfingu

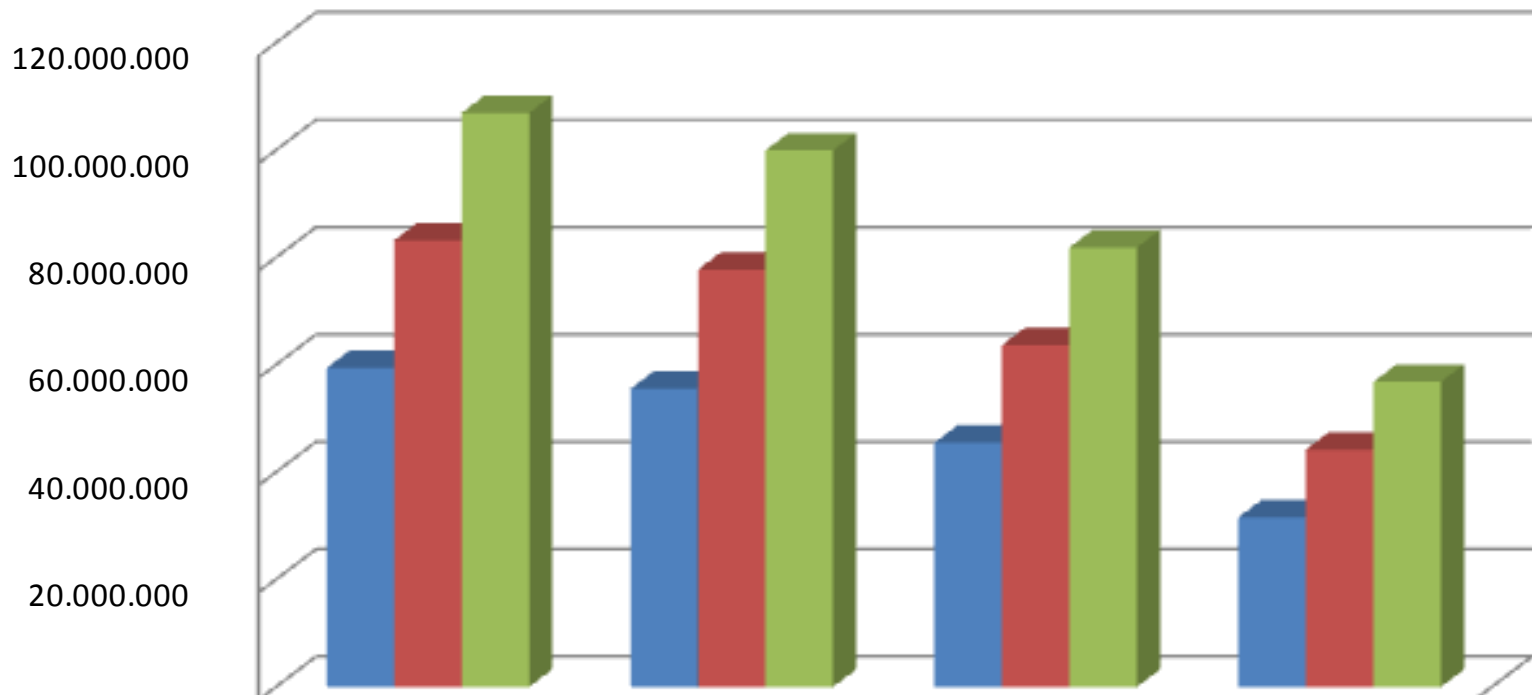




# Það er til mikils að vinna!

## Heildarávinningur af árangursríkri starfsendurhæfingu

*Mismunandi forsendur um aldur og mánaðarlaun. Núvirt m.v. 3,5%*

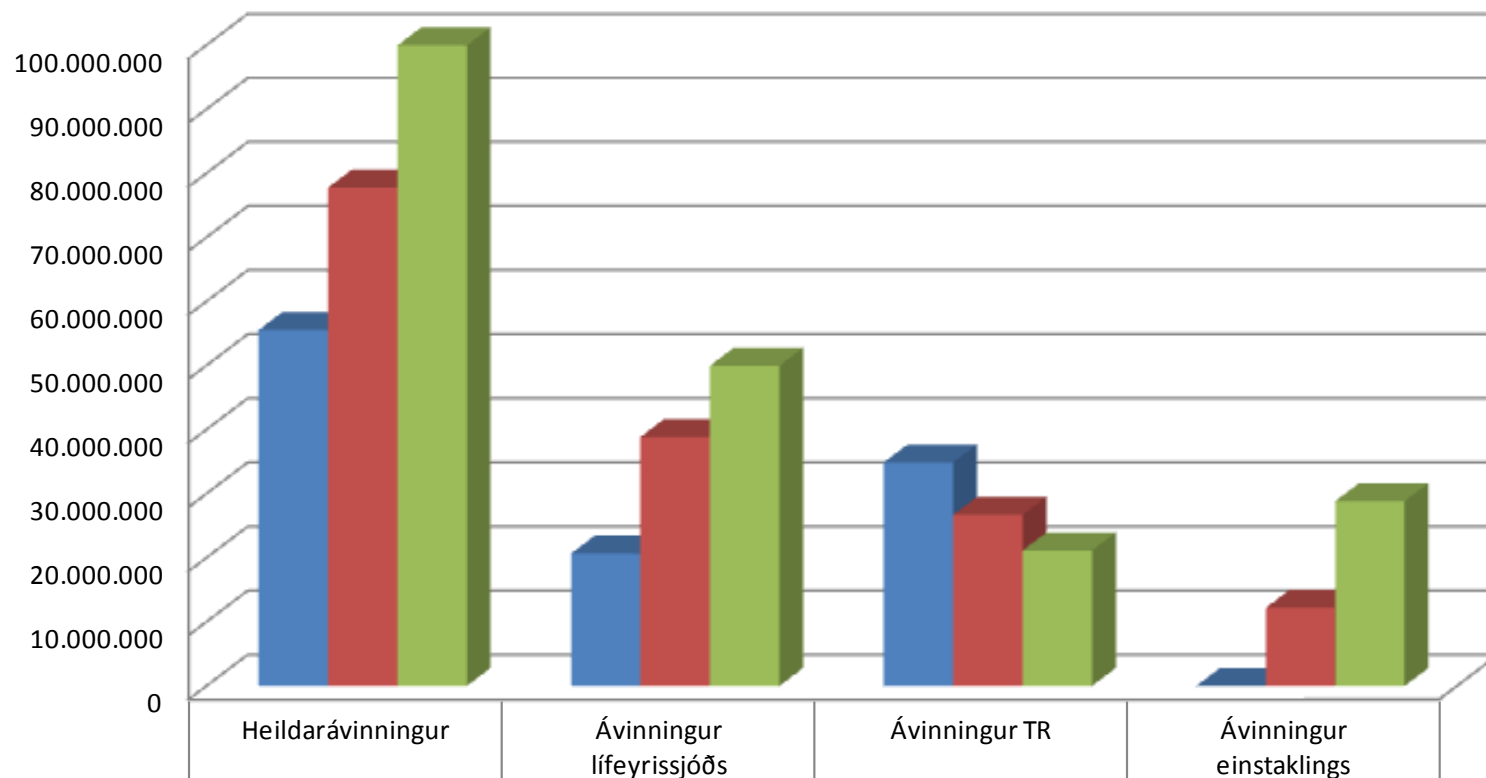


	25 ára	30 ára	40 ára	50 ára
■ 250 þús/mán	59.421.000	55.533.000	45.496.000	31.578.000
■ 350 þús/mán	83.189.400	77.746.200	63.694.400	44.209.200
■ 450 þús/mán	106.957.800	99.959.400	81.892.800	56.840.400

# Ávinningur starfsendurhæfingar

## Fjárhagslegur ávinningur árangursríkrar starfsendurhæfingar og skipting hans milli lífeyrissjóðs, TR og launamanns

M.v. forsendur um mismunandi mánaðarlaun og greiðslur frá 30 ára aldri. Núvirt m.v. 3,5%



■ 250 þús/mán	55.533.000	20.658.276	34.874.724	0
■ 350 þús/mán	77.746.200	38.873.100	26.689.160	12.183.940
■ 450 þús/mán	99.959.400	49.979.700	21.142.524	28.837.176

# Til framtíðar.....



# Gildi starfsmanna og ráðgjafa VIRK

## Fagmennska

- Við búum yfir þekkingu, færni og reynslu
- Við erum áreiðanleg
- Við leggjum áherslu á trúnað, öryggi og traust

## Virðing

- Við berum virðingu fyrir sjálfum okkur og samferðarfólki okkar
- Við leggjum áherslu á samvinnu og samstarf í öllum verkefnum
- Við erum sveigjanleg
- Við leggjum áherslu á umburðarlyndi og auðmýkt

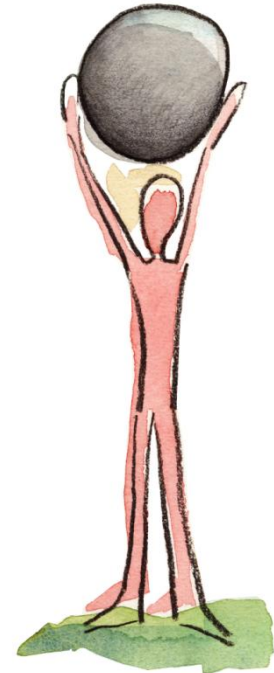
## Metnaður

- Við höfum kraft og hugrekki til að fara nýjar leiðir
- Við sýnum frumkvæði og framsækni
- Við lærum af reynslunni og viljum stöðugt gera betur



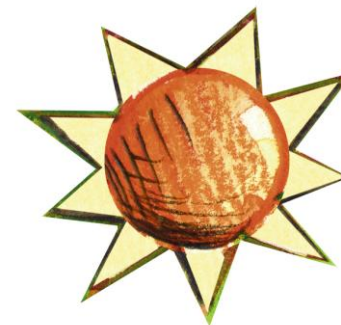
# Við viljum.....

- .....byggja upp þjónustu sem skilar miklum ávinningi til einstaklinga, fyrirtækja og samfélagsins í heild sinni bæði á mælikvarða fjárhagslegra verðmæta sem og aukinna lífsgæða og þátttöku
- .....taka þátt í að byggja upp öflugt kerfi starfsendurhæfingar hér á landi sem veitir árangursríka þjónustu á hagkvæman og faglegan máta
- .....byggja upp árangursríkt samstarf við einstaklinga, atvinnurekendur, stéttarfélag, lífeyrissjóði, fagaðila, heilbrigðiskerfið og aðrar opinberar stofnanir með hagsmuni einstaklinga og samfélags að leiðarljósi



# Áherslur næsta árs

- Aukið samstarf:
  - Lífeyrissjóðir
  - Atvinnurekendur
  - Fagaðilar í starfsendurhæfingu
  - Heilsugæslan og aðrar heilbrigðisstofnanir
  - Opinberar stofnanir
- Áframhaldandi fagleg þróun og uppbygging:
  - Starfsgetumat (í samstarfi við fleiri aðila)
  - Vinnuferlar og verkfæri
  - Gæðakerfi og gæðaeftirlit
  - Upplýsingaöryggisvottun, ISO 27001
- Áframhaldandi þekkingaröflun og miðlun



# Að lokum.....

Ég hef aldrei hitt neinn sem var til einskis nýtur. Hver maður býr yfir einhverju, ef hann fær tækifæri.

Henry Ford



➔ Hin lengsta ferð byrjar með *einu skrefi!*



[www.virk.is](http://www.virk.is)